



- sigurnost
- savremen način života
- lux line



DOBOJ GALA lux line



www.betonplus.org



www.facebook.com/betonplusdoo.doboj



www.instagram.com/



www.betonplus.org

Materijalizacija, oprema i tehnologija u objektu

Objekat je projektovan kao savremen, visokog stepena sigurnosti i tehnologije, kako bi se omogućio što kvalitetniji i ugodniji boravak u istom.

Bezbjednost ljudi i imovine u objektu je na prvom mjestu, te su preduzete sigurnosne mjere:

- U garažama, poslovnim prostorima i zajedničkim prostorijama stambenog dijela objekta, ugrađen je sistem vatrodiojave, sa svim potrebnim sensorima, ručnim dojavljivačima požara i zvučnim uređajima.
- Prema standardu, u podrumu se ugrađuju sistem za detekciju CO gasa, kao i sprinkler sistem.
- U stambenim jedinicama ugrađuju se sistemi protiv nekontrolisanog curenja vode - poplava, sa senzorima i automatskim zatvaranjem ventila ukoliko se za to ukaže potreba.
- Svim stambenim jedinicama je omogućen pristup video nadzoru unutar i oko objekta, preko tableta. Predviđeno je ukupno 18 kamera u unutrašnjosti i oko objekta.
- U podrumu se ugrađuju garažna vrata "Hörmann" na svim privatnim garažama.
- Na ulazima u objekat ugrađuju se interfon za audio i video modul sa kamerom.

Upotrebom tehnologije standardi života u objektu su podignuti na viši nivo:

- Objekat se gradi kao 'pametna' i energetska efikasna zgrada.
- Sva fasadna bravarija – prozori i balkonska vrata – je šestokomorna sa tri sloja stakla. Unutrašnjost okova je bijela, spoljašnja boja antracita.
- Sve stambene jedinice su opremljene sistemom 'pametna kuća', gdje je omogućeno WiFi upravljanje rasvjetom u hodniku stana, klimom, bojlerom, roletnama, te se svim uređajima upravlja tabletom ili ličnim telefonom.
- Ulazna vrata u stambene jedinice su elektromagnetna, sigurnosna / protivprovalna, a otvaraju se magnetnom karticom; odnpsno obezbjeđenje istih je omogućeno magnetnom karticom i sef ključem.
- U dnevnoj zoni stambenih jedinica, ugrađuje se klima uređaj sa inverterom i podno grijanje.
- U ostalim prostorijama ugrađuju se pločasti radijatori.
- U objektu je predviđen određen broj stanova sa ugrađenim 'jacuzzi - SPA' kadama na terasama (stanovi sa velikim terasama i / ili po zahtjevu kupca).

Visok stepen funkcionalnosti objekta postavlja i određene standarde po pitanju estetike objekta:

- U cijelom objektu, stambenim jedinicama i zajedničkim prostorijama, ugrađuje se keramika prve klase.
- U stambenim jedinicama, ugrađuje se parket, takođe prve klase.
- U zajedničkim hodnicima u objektu, ugrađuje se automatska LED rasvjeta sa senzorima – rasvjeta koja prati kretanje kroz objekat.
- U donjim zonama zidova hodnika, ugrađuju se LED trake, kao ambijentalno osvjetljenje.



centar

ulica Vojvode Sindelića

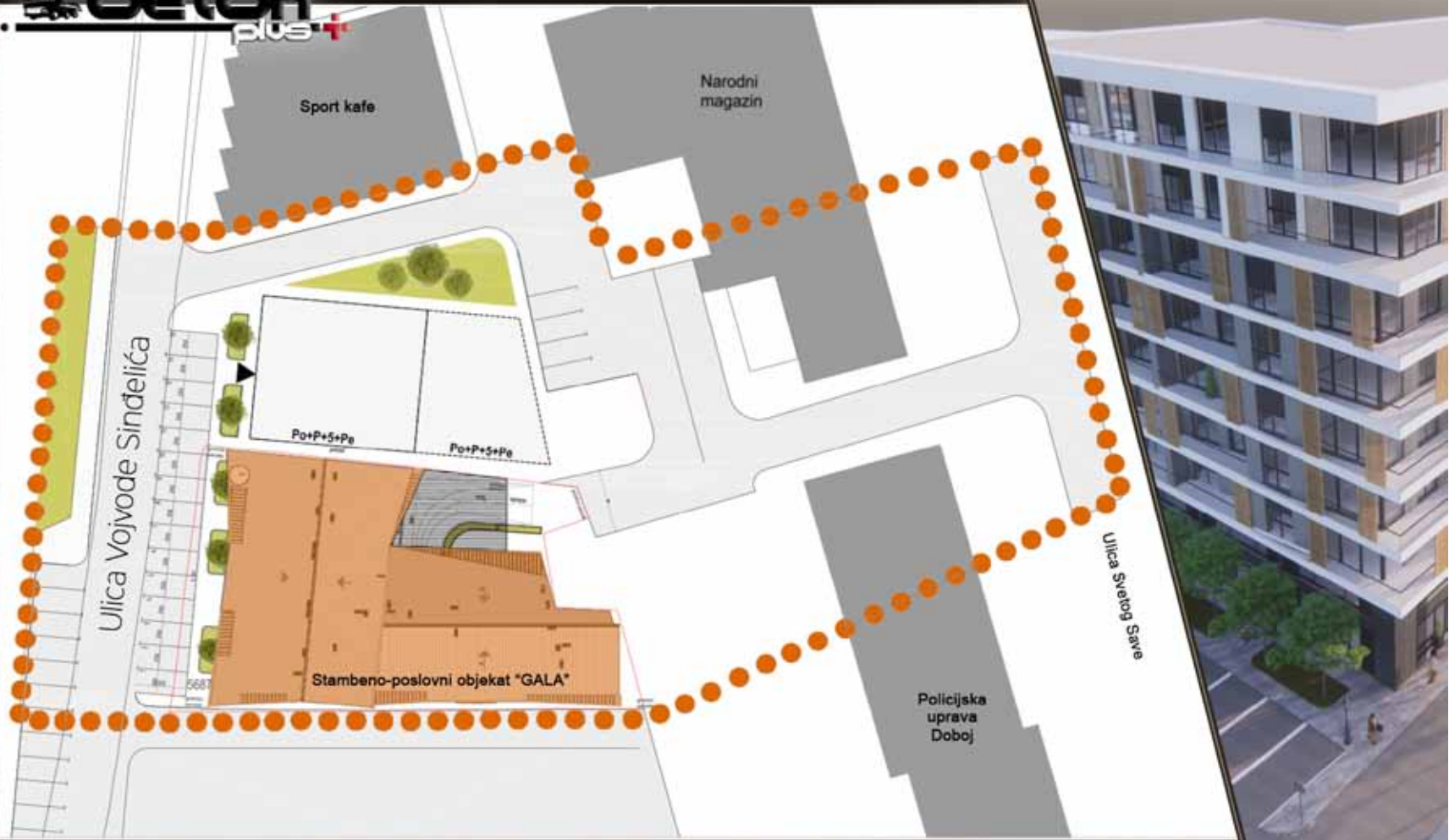
DOBOJ

GALA

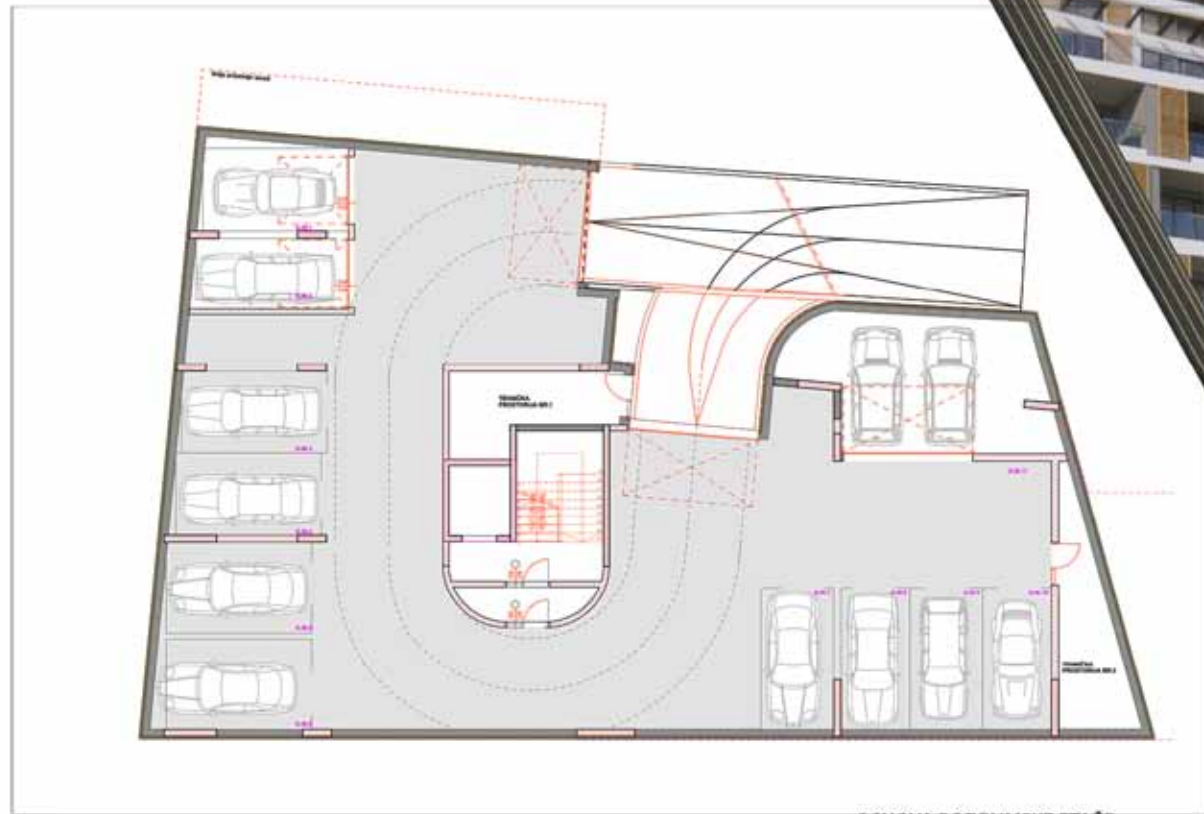
lux line
lokacija

objekat se nalazi u
užem centru grada,
u Vojvode Sindelića



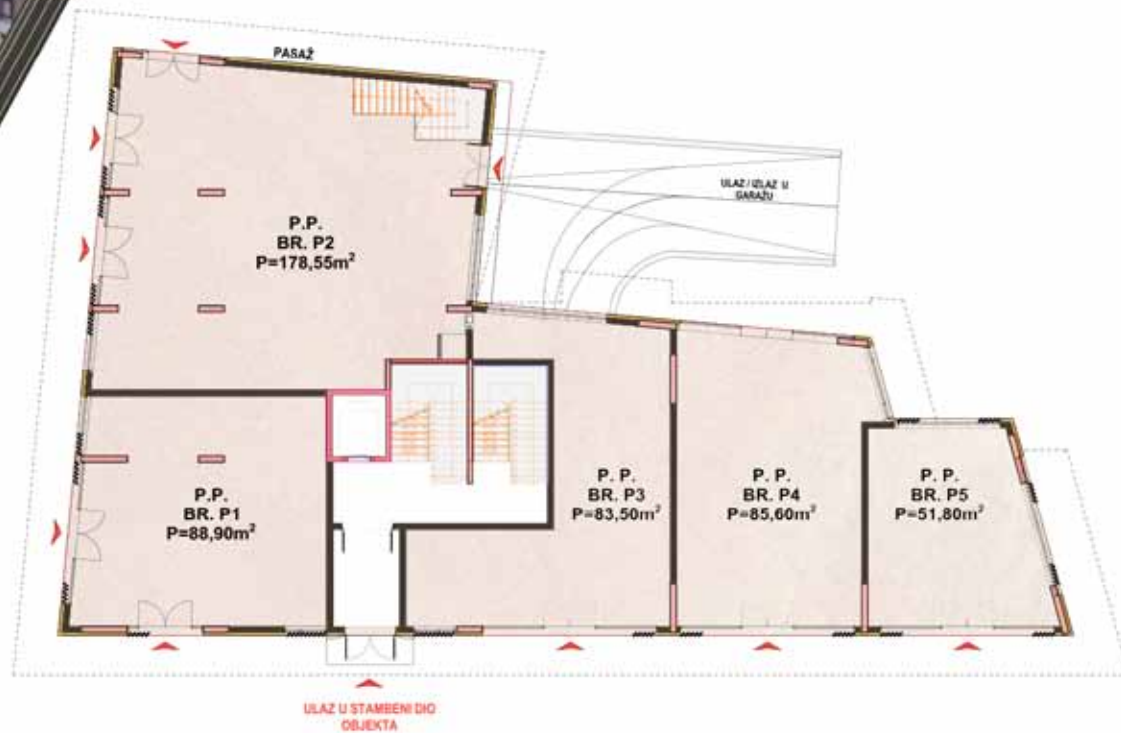


/ S



OSNOVA PODRUMSKE ETAŽE





OSNOVA PRIZEMLJA OBJEKTA - POSLOVANJE

1/S



OSNOVA PRVOG SPRATA OBJEKTA - POSLOVANJE





OSNOVA KARAKTERISTIČNE ETAŽE U OBJEKTU - STANOVANJE





STAN 1 / 12 / 23 / 34 / 45 / 56		
br. prostorija	POVRŠINA P (m ²)	NETO POVRŠINA P*k (m ²)
1 HODNIK	4.10	4.10
2 KUPATILO	3.90	3.90
3 SPAVAĆA SOBA	12.10	12.10
4 DNEVNI BORAVAK SA TRPEZARIJOM	19.00	19.00
5 KUHINJA	3.80	3.80
6 BALKON	4.50 x 0.25 = 1.13	
UKUPNO:	47.40	44.00

entrance
ulaz

STAN 1 / 12 / 23 / 34 / 45 / 56
P = 44,00m²

K.V.2

apartment number and area
položaj stana u objektu i površine

positioning in the building
položaj stana u objektu





entrance
ulaz

STAN 2 / 13 / 24 / 35 / 46 / 57
P = 42,80m²



positioning in the building
položaj stana u objektu
2 3 4 5 6 7 G

STAN 2 / 13 / 24 / 35 / 46 / 57

br. prostorija	POVRŠINA	NETO POVRŠINA
	P (m ²)	P*k (m ²)
1 HODNIK	4.00	4.00
2 KUPATILO	3.90	3.90
3 SPAVAĆA SOBA	12.10	12.10
4 DNEVNI BORAVAK SA TRPEZARIJOM	17.30	17.30
5 KUHINJA	3.30	3.30
6 BALKON	8.80 x 0.25 = 2.20	
UKUPNO:	49.40	42.80

apartment number and area
položaj stana u objektu i površine





P = 67,40m²
STAN
 3 / 14 / 25 / 36 / 47 / 58

entrance
 ulaz



STAN 3 / 14 / 25 / 36 / 47 / 58

br. prostorija	POVRŠINA P (m ²)	NETO POVRŠINA P*k (m ²)
1 HODNIK	10.70	10.70
2 KUPATILO	4.70	4.70
3 SPAVAĆA SOBA	11.50	11.50
4 DNEVNI BORAVAK SA TRPEZARIJOM	21.40	21.40
5 KUHINJA	4.20	4.20
6 SPAVAĆA SOBA	12.50	12.50
7 BALKON	9.60 x 0.25 = 2.40	
UKUPNO:	74.60	67.40

positioning in the building
 položaj stana u objektu
 2 3 4 5 6 7 G



apartment number and area
 položaj stana u objektu i površine

entrance
ulaz

STAN 4 / 15 / 26 / 37 / 48 / 59
P = 40,80m²



positioning in the building
položaj stana u objektu
2 3 4 5 6 7 G



STAN 4 / 15 / 26 / 37 / 48 / 59

br. prostorija	POVRŠINA	NETO POVRŠINA
	P (m ²)	P*k (m ²)
1 HODNIK	3.30	3.30
2 KUHINJA	3.40	3.40
3 DNEVNI BORAVAK SA TRPEZARIJOM	16.30	16.30
4 SPAVAČA SOBA	9.90	9.90
5 KUPATILO	4.00	4.00
6 LOĐA	5.20 x 0.25 =	3.90
UKUPNO:	42.10	40.80

apartment number and area
položaj stana u objektu i površine





entrance ulaz **STAN 5 / 16 / 27 / 38 / 49 / 60**
P=43,50m²



STAN 5 / 16 / 27 / 38 / 49 / 60		
br. prostorija	POVRŠINA P (m ²)	NETO POVRŠINA P*k (m ²)
1 HODNIK	3.30	3.30
2 KUPATILO	4.30	4.30
3 SPAVAĆA SOBA	11.10	11.10
4 DNEVNI BORAVAK SA TRPEZARIJOM	16.50	16.50
5 KUHINJA	3.90	3.90
6 LOĐA	5.90 x 0.75 = 4.40	
UKUPNO:	45.00	43.50

*apartment number and area
 položaj stana u objektu i površine*

*positioning in the building
 položaj stana u objektu*
 2 3 4 5 6 7 G



entrance STAN 6 / 17 / 28 / 39 / 50 / 61
ulaz P = 40,90m²



positioning in the building
položaj stana u objektu
2 3 4 5 6 7 G

STAN 6 / 17 / 28 / 39 / 50 / 61

br. prostorija	POVRŠINA	NETO POVRŠINA
	P (m ²)	P*k (m ²)
1 HODNIK	3.30	3.30
2 KUHINJA	3.40	3.40
3 DNEVNI BORAVAK SA TRPEZARIJOM	16.40	16.40
4 SPAVAČA SOBA	9.90	9.90
5 KUPATILO	4.00	4.00
6 LOĐA	5.20 x 0.75 = 3.90	
UKUPNO:	42.20	40.90

apartment number and area
položaj stana u objektu i površine





STAN
7 / 18 / 29 / 40 / 51 / 62
P = 63,40m²

entrance
ulaz

STAN 7 / 18 / 29 / 40 / 51 / 62

br. prostorija	POVRŠINA	
	P (m ²)	NETO POVRŠINA P*k (m ²)
1 HODNIK	8.00	8.00
2 SPAVAĆA SOBA	12.70	12.70
3 DNEVNI BORAVAK SA TRPEZARIJOM	18.40	18.40
4 KUHINJA	4.00	4.00
5 SPAVAĆA SOBA	12.90	12.90
6 KUPATILO	4.20	4.20
7 BALKON	12.90 x 0.25 = 3.20	
UKUPNO:	73.10	63.40

positioning in the building
položaj stana u objektu
2 3 4 5 6 7 G



apartment number and area
položaj stana u objektu i površine



STAN
8 / 19 / 30 / 41 / 52 / 63
P = 46,90m²

entrance
ulaz



/ S

positioning in the building
položaj stana u objektu
2 3 4 5 6 7 G

STAN 8 / 19 / 30 / 41 / 52 / 63

br. prostorija	POVRŠINA	NETO POVRŠINA
	P (m ²)	P*k (m ²)
1 HODNIK	5.20	5.20
2 KUHINJA	4.60	4.60
3 DNEVNI BORAVAK SA TRPEZARIJOM	16.20	16.20
4 SPAVAČA SOBA	11.00	11.10
5 KUPATILO	4.40	4.40
6 LOĐA	7.30 x 0.75 = 5.50	
UKUPNO:	48.70	46.90

apartment number and area
položaj stana u objektu i površine





entrance
ulaz

STAN 9 / 20 / 31 / 42 / 53 / 64
P = 34,10m²

STAN 9 / 20 / 31 / 42 / 53 / 64		
br. prostorija	POVRŠINA P (m ²)	NETO POVRŠINA P*k (m ²)
1 HODNIK	3.10	3.10
2 KUPATILO	3.90	3.90
3 KUHINJA	3.80	3.80
4 DNEVNI BORAVAK SA TRPEZARIJOM	18.30	18.30
5 LOĐA	6.70 x 0.75 = 5.00	
UKUPNO:	35.80	34.10

apartment number and area
položaj stana u objektu i površine

positioning in the building
položaj stana u objektu
2 3 4 5 6 7 G





entrance
ulaz

STAN 10 / 21 / 32 / 43 / 54 / 65
P = 56,40m²



positioning in the building
položaj stana u objektu
2 3 4 5 6 7 G

STAN 10 / 21 / 32 / 43 / 54 / 65

br. prostorija	POVRŠINA	NETO POVRŠINA
	P (m ²)	P*k (m ²)
1 HODNIK	7.20	7.20
2 KUPATILO	3.90	3.90
3 SPAVAĆA SOBA	11.30	11.30
4 DNEVNI BORAVAK SA TRPEZARIJOM	19.90	19.90
5 KUHINJA	5.60	5.60
6 LOĐA	11.30 x 0.75 = 8.50	

UKUPNO:

59.20

56.40

apartment number and area
položaj stana u objektu i površine



STAN 11 / 22 / 33 / 44 / 55 / 66

br. prostorija	POVRŠINA	NETO POVRŠINA
	P (m ²)	P*k (m ²)
1 HODNIK	5.70	5.70
2 KUPATILO	8.80	8.80
3 SPAVAĆA SOBA	12.20	12.20
4 SPAVAĆA SOBA	8.90	8.90
5 DNEVNI BORAVAK SA TRPEZARIJOM	25.40	25.40
6 KUHINJA	3.80	3.80
7 BALKON	9.50 x 0.25 = 2.40	
UKUPNO:	74.30	67.20

entrance
ulaz

STAN 11 / 22 / 33 / 44 / 55 / 66
P = 67,20m²

positioning in the building
položaj stana u objektu
2 3 4 5 6 7 G



apartment number and area
položaj stana u objektu i površine



OSNOVA POVUČENE ETAŽE - STANOVANJE





STAN Pe 1		
br. prostorija	POVRŠINA P (m ²)	NETO POVRŠINA P*k (m ²)
1 HODNIK	2.80	2.80
2 STEPENICE	5.00	5.00
3 DNEVNI BORAVAK SA TRPEZARIJOM	28.90	28.90
4 KUHINJA	4.20	4.20
5 TOALET	2.30	2.30
6 BALKON	4.50 x 0.25 = 1.10	
7 HODNIK	5.00	5.00
8 SPAVAČA SOBA	16.60	16.60
9 GARDEROBER	9.50	9.50
10 SPAVAČA SOBA	14.40	14.40
11 GARDEROBER	4.20	4.20
12 KUPATILO	6.80	6.80
UKUPNO:	104.20	100.80

apartment number and area
položaj stana u objektu i površine



positioning in the building
položaj stana u objektu
2 3 4 5 6 7 G



entrance
ulaz

STAN Pe 2
P = 85,20 m²

apartment number and area
položaj stana u objektu i površine



positioning in the building
položaj stana u objektu
2 3 4 5 6 7 G



STAN Pe 2

br. prostorija	POVRŠINA	
	P (m ²)	P*k (m ²)
1 HODNIK	2.60	2.60
2 STEPENICE	5.00	5.00
3 DNEVNI BORAVAK SA TRPEZARIJOM	27.40	27.40
4 KUHINJA	3.60	3.60
5 TOALET	2.30	2.30
6 BALKON	8.80 x 0.25 = 2.20	
7 HODNIK	4.30	4.30
8 SPAVAĆA SOBA	14.20	14.20
9 SPAVAĆA SOBA	12.90	12.90
10 GARDEROBER	4.20	4.20
11 KUPATILO	6.50	6.50
UKUPNO:	91.80	85.20





entrance
ulaz

STAN Pe 3
P = 119,70 m²



STAN Pe 3		
br. prostorija	POVRŠINA P (m ²)	NETO POVRŠINA P*k (m ²)
1 HODNIK	8.50	8.50
2 STEPENICE	5.20	5.20
3 TOALET	2.50	2.50
4 DNEVNI BORAVAK SA TRPEZARIJOM	40.20	40.20
5 KUHINJA	4.90	4.90
6 BALKON	13.50 x 0.25 = 3.40	
<hr/>		
7 HODNIK	7.70	7.70
8 KUPATILO	6.30	6.30
9 SPAVAČA SOBA	13.40	13.40
10 SPAVAČA SOBA	15.90	15.90
11 SPAVAČA SOBA	9.00	9.00
12 VEŠERAJ	2.70	2.70
UKUPNO:	129.80	119.70

apartment number and area
položaj stana u objektu i površine



positioning in the building
položaj stana u objektu
2 3 4 5 6 7 G



apartment number and area
položaj stana u objektu i površine



positioning in the building
položaj stana u objektu
2 3 4 5 6 7 G

STAN Pe 4

br. prostorija	POVRŠINA	NETO POVRŠINA
	P (m ²)	P*k (m ²)
1 HODNIK	2.20	2.20
2 DNEVNI BORAVAK SA TRPEZARIJOM	20.10	20.10
3 STEPENICE	4.70	4.70
4 KUHINJA	4.00	4.00
5 TOALET	2.50	2.50
6 LOĐA	10.80 x 0.75 = 8.10	
7 HODNIK	3.20	3.20
8 KUPATILO	6.50	6.50
9 SPAVAĆA SOBA	10.70	10.70
10 SPAVAĆA SOBA	13.80	13.80
UKUPNO:	78.50	75.80





entrance
ulaz

STAN Pe 5
P = 80,80m²



STAN Pe 5		
br. prostorija	POVRŠINA	NETO POVRŠINA
	P (m ²)	P*k (m ²)
1 HODNIK	2.20	2.20
2 TOALET	2.50	2.50
3 KUHINJA	4.00	4.00
4 DNEVNI BORAVAK SA TRPEZARIJOM	22.30	22.30
5 STEPENICE	4.70	4.70
6 LOĐA	11.60 x 0.75 = 8.70	
7 HODNIK	3.40	3.40
8 KUPATILO	6.60	6.60
9 SPAVAČA SOBA	14.60	14.60
10 SPAVAČA SOBA	11.80	11.80
UKUPNO:	83.70	80.80

apartment number and area
položaj stana u objektu i površine



positioning in the building
položaj stana u objektu
2 3 4 5 6 7 G



apartment number and area
položaj stana u objektu i površine



positioning in the building
položaj stana u objektu
2 3 4 5 6 7 G

STAN Pe 6

br. prostorija	POVRŠINA	NETO POVRŠINA
	P (m ²)	P*k (m ²)
1 HODNIK	2.60	2.60
2 TOALET	2.50	2.50
3 KUHINJA	3.80	3.80
4 DNEVNI BORAVAK SA TRPEZARIJOM	20.00	20.00
5 STEPENICE	4.70	4.70
6 LOĐA	10.90 x 0.75 =	8.20
7 HODNIK	3.60	3.60
8 KUPATILO	4.60	4.60
9 SPAVAČA SOBA	13.20	13.20
10 SPAVAČA SOBA	11.00	11.00
UKUPNO:	76.90	74.20





entrance

ulaz

STAN Pe 7
P = 114,70 m²



STAN Pe 7

br. prostorija	POVRŠINA	NETO POVRŠINA
	P (m ²)	P*k (m ²)
1 HODNIK	3.00	3.00
2 TOALET	2.70	2.70
3 DNEVNI BORAVAK SA TRPEZARIJOM	31.30	31.30
4 STEPENICE	5.00	5.00
5 KUHINJA	5.30	5.30
6 LOĐA	28.70 x 0.75 = 21.50	
7 HODNIK	6.20	6.20
8 KUPATILO	9.00	9.00
9 SPAVAĆA SOBA	9.30	9.30
10 SPAVAĆA SOBA	12.00	12.00
11 SPAVAĆA SOBA	9.40	9.40
UKUPNO:	121.90	114.70

apartment number and area
položaj stana u objektu i površine



positioning in the building
položaj stana u objektu
2 3 4 5 6 7 G



apartment number and area
položaj stana u objektu i površine



positioning in the building
položaj stana u objektu
2 3 4 5 6 7 8



entrance
Ulaz
STAN Pe 8
P = 127,60 m²

STAN Pe 8

br. prostorija	POVRŠINA P (m ²)	NETO POVRŠINA P*k (m ²)
1 HODNIK	3.20	3.20
2 STEPENICE	5.00	5.00
3 DNEVNI BORAVAK SA TRPEZARIJOM	26.70	26.70
4 KUHINJA	4.40	4.40
5 TOALET	2.70	2.70
6 LOĐA	7.30 x 0.75 = 5.50	
7 HODNIK	13.40	13.40
8 GARDEROBER	4.60	4.60
9 SPAVAĆA SOBA	14.60	14.60
10 SPAVAĆA SOBA	11.60	11.60
11 KUPATILO	5.40	5.40
10 SPAVAĆA SOBA	27.10	27.10
11 KUPATILO	3.40	3.40
UKUPNO:	129.40	127.60





GALA LUX

MOGUĆNOSTI SPAJANJA STANOVA





OPCIJA - stan 7 i 8

br. prostorija	POVRŠINA	
	P (m ²)	P*k (m ²)
1 HODNIK	13.10	13.10
2 SPAVAĆA SOBA	13.40	13.40
3 KUPATILO	4.00	4.00
4 DNEVNI BORAVAK SA TRPEZARIJOM	30.90	30.90
5 KUHINJA	6.30	6.30
6 TOALET	2.80	2.80
7 SPAVAĆA SOBA	14.10	14.10
8 SPAVAĆA SOBA	13.20	13.20
9 KUPATILO	5.10	5.10
10 BALKON	12.90 x 0.25 = 3.20	
11 LOĐA	7.30 x 0.75 = 5.50	
UKUPNO:	123.10	111.60

apartment number and area
 položaj stana u objektu i površine



positioning in the building
 položaj stana u objektu





P = 82.20m²
entrance
ulaz



positioning in the building
položaj stana u objektu

OPCIJA - stanovi 8 i 9

br. prostorija	POVRŠINA	NETO POVRŠINA
	P (m ²)	P*k (m ²)
1 HODNIK	8.10	8.10
2 KUHINJA	4.10	4.10
3 DNEVNI BORAVAK SA TRPEZARIJOM	23.60	23.60
4 SPAVAČA SOBA	15.90	15.90
5 SPAVAČA SOBA	15.70	15.70
6 KUPATILO	4.30	4.30
7 LOĐA	6.70 x 0.75 = 5.00	
8 LOĐA	7.30 x 0.75 = 5.50	
UKUPNO:	85.70	82.20

apartment number and area
položaj stana u objektu i površine



OPCIJA - stan 10

br. prostorija	POVRŠINA	
	P (m ²)	P*k (m ²)
1 HODNIK	10.10	10.10
2 KUPATILO	4.00	4.00
3 SPAVAĆA SOBA	10.40	10.40
4 DNEVNI BORAVAK SA TRPEZARIJOM	22.00	22.00
5 KUHINJA	4.60	4.60
6 SPAVAĆA SOBA	14.40	14.40
7 SPAVAĆA SOBA	9.00	9.00
8 TOLAET	2.20	2.20
9 LOĐA	11.30 x 0.75 = 8.50	
10 LOĐA	8.50 x 0.75 = 6.40	
UKUPNO:	96.50	91.60

entrance
ulaz

P = 91.60m²

positioning in the building
položaj stana u objektu



apartment number and area
položaj stana u objektu i površine





DOBOJ
GALA
lux line



DOBOJ
GALA
lux line



www.misic.ba



DOBOJ
GALA
lux line





GALA DOBOJ

lux line

www.betonplus.org

- sigurnost
- savremen način života
- lux line



Za sve informacije, možete nas kontaktirati:

telefonom - +387 65 001 003

mejlom - betonplusdoo@gmail.com

lično - Ulica Karađorđeva br. 28, 74000, Doboј



www.betonplus.org



www.facebook.com/betonplusdoo.doboj



www.instagram.com/

DOBOJ
GALA
lux line

