



Grad
Sunca

STAMBENO POSLOVNI KOMPLEKS
AMONA
TREBINJE

www.betonplus.org



Swisslion takovo



beton plus

GRAD SUNCA

Grad Sunca nudi više načina za uživanje, zabavu i odmor gdje trenuci provedeni sa porodicom i najdražim prijateljima postaju nezaboravne uspomene.

Našu bogatu ponudu čine: udoban smještaj, restorani koji služe internacionalna i tradicionalna jela, spa i wellness centar, adrenalinski sadržaj u aqua parku, sportsko-rekreativni i dječiji sadržaji, uzbudljiv noćni život i mogućnost organizovanja manjih i većih korporativnih događaja, seminara, kao i organizacija vjenčanja.

U Gradu Sunca nalazi se najveći aqua park na Balkanu „Sunčana vrela”, luksuzni hotel „SL Panorama“, sportsko-rekreativni objekat „SL Olimp” (sa zatvorenim bazenom, teretanom, multifunkcionalnom dvoranom, otvorenim i zatvorenim terenima za fudbal, košarku, odbojku i tenis), wellness i spa centar „Galija”, etno selo „Etno selo i Varoš čaršija”, dječji park „Dino Park”, apartmansko naselje „Bijeli grad”, auto-kamp i koloseum.



RESORT



Aqua park

Kreiran da svojim gostima pruži vrhunsku zabavu, odmor i relaksaciju, vodeni svijet Grada Sunca omiljeni je kutak svih naših posjetilaca.



Restorani

Bogat meni i ukusna hrana spremljena od najkvalitetnijih namjernica, a pod budnim okom najboljih kuvara, upotpuniće vaš boravak kod nas.



Dječiji kutak

Dino park u kojem se nalaze replike najstarijih stanovnika planete i Sunčana igraonica, opremljena brojnim rekvizitima za igru i razonodu.



Sportski tereni

Sportsko- rekreativni centar SL Olimp osmišljen je da svim profesionalnim sportistima, ali i rekreativcima omogući jedinstven koncept bavljenja sportom, rekreacijom i fizičkom aktivnošću.

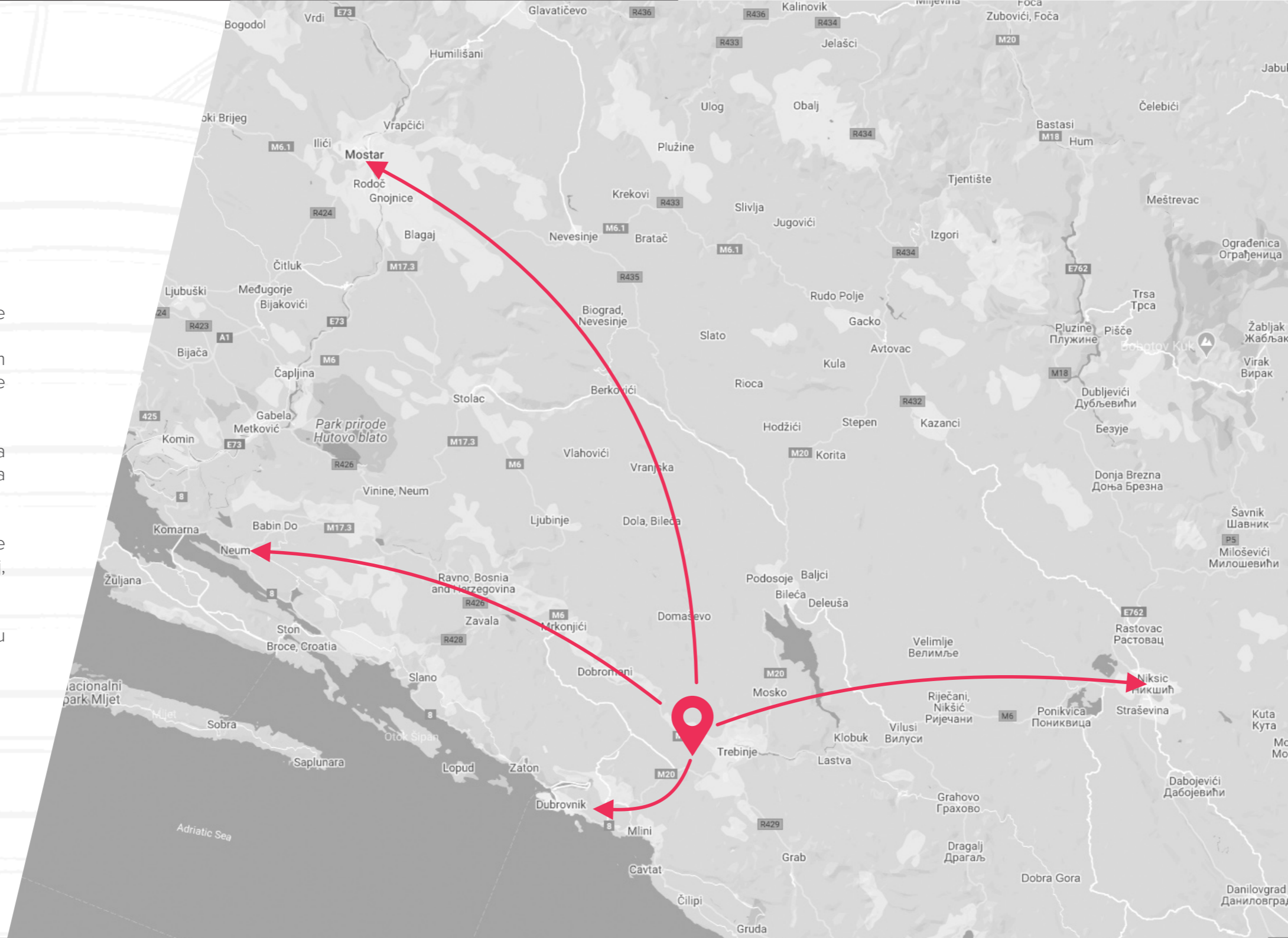
POZICIJA

a površinom od 80 ha, na samo 5 km od centra Trebinja, nalazi se pravi turistički dragulj Bosne i Hercegovine, Grad Sunca. Mjesto koje spaja šarm tradicije i modernog, Grad Sunca svojom ljepotom i bogatim sadržajem poziva sve da se opuste i prepuste njegovim čarima.

Za sve goste koji su kod nas na dužem odmoru ili su svratili samo na dan, pobrinuli smo se da svaki trenutak proveden u Gradu Sunca tokom cijele godine bude nezaboravan.

Za sve profesionalne sportiste, ljude koji dolaze na poslovne sastanke i za muzičke zvijezde obezbjedili smo komforan smještaj, uslove za treninge i rad, kao i prateću opremu.

Naše ljubazno osoblje tu je da se pobrine da se svi naši gosti osjećaju kao kod kuće i dožive nezaboravan odmor u Gradu Sunca u Trebinju.



UDALJENOST

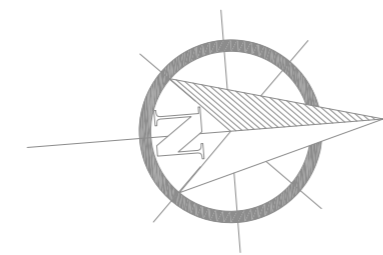
TREBINJE	— 5 km
NEUM	— 85 km
MOSTAR	— 112 km
SARAJEVO	— 209 km
DUBROVNIK	— 29 km
ZAGREB	— 616 km
NIKŠIĆ	— 74 km
BUDVA	— 111 km

AMONA

STAMBENO POSLOVNI KOMPLEKS

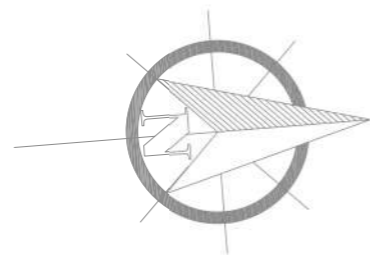
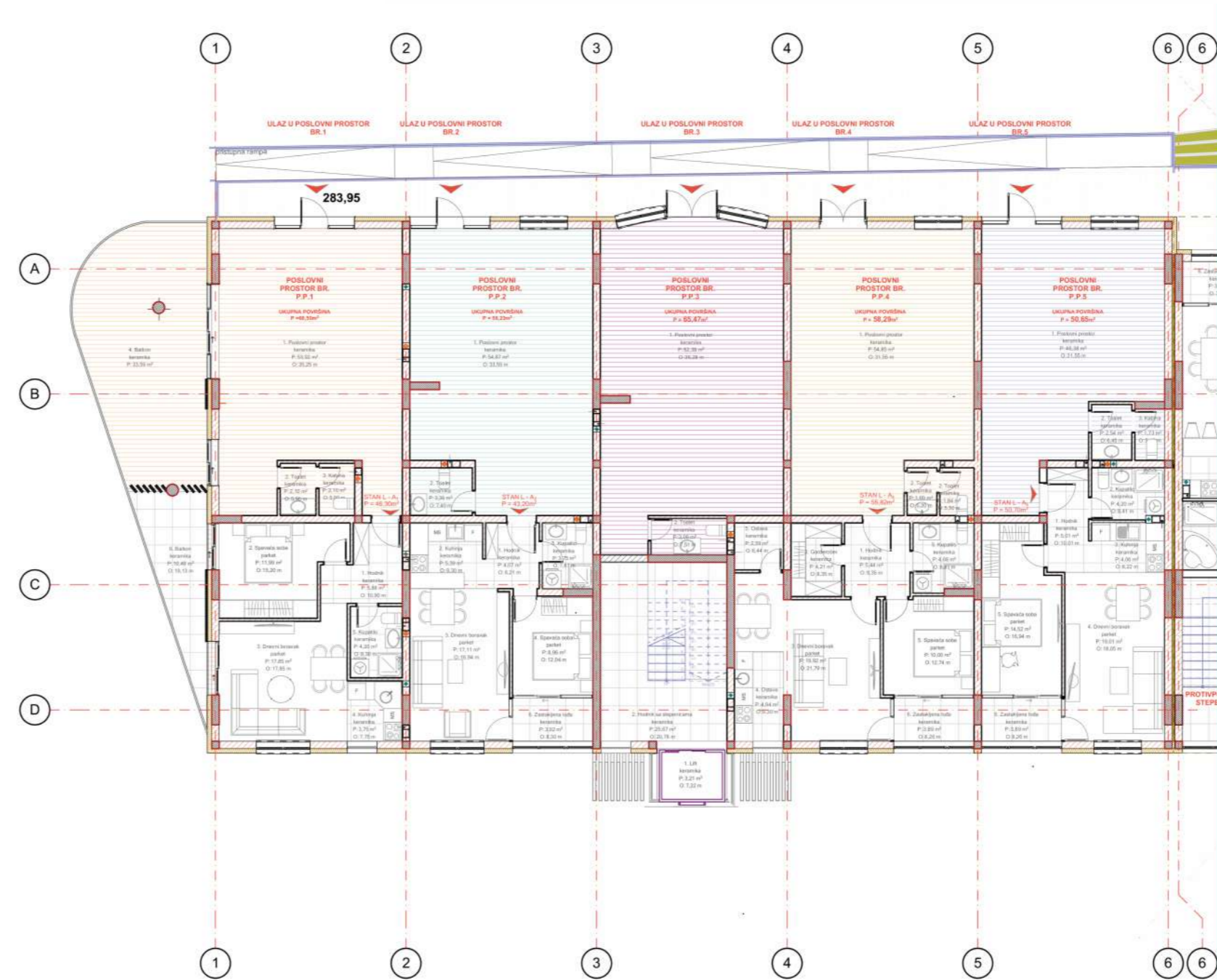
Potpunu privatnost i sigurnost kondominijumu pruža kontrolisani pristup 24/7, video nadzor i profesionalno održavanje. Zajedničko dvorište sa dečijim igralištem i zelenilom nalazi se u centralnom delu kompleksa, odakle se prostiru svi stambeni pristupi lamelama, kao i posebni pristupi namenjeni osobama sa invaliditetom.

Poseban značaj i pažnja pridati su projektovanju svakog stana, sa akcentom na optimizaciji strukture, kvadrature i funkcionalnosti.



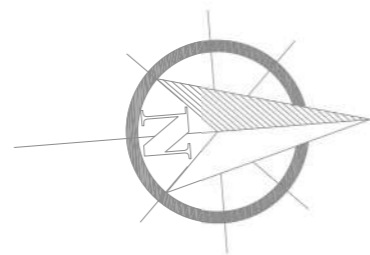
POLOŽAJ KULA

OSNOVA



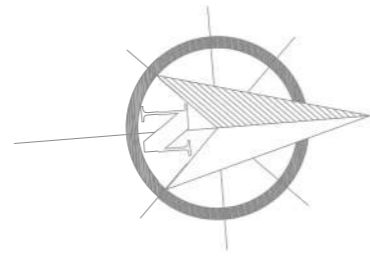
LAMELA 1

OSNOVA



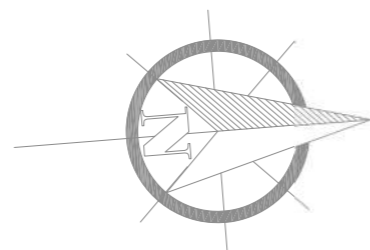
LAMELA 2

OSNOVA



LAMELA 3

OSNOVA



POSLOVNI PROSTORI

LAMELA 1

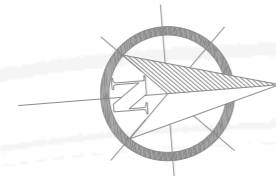
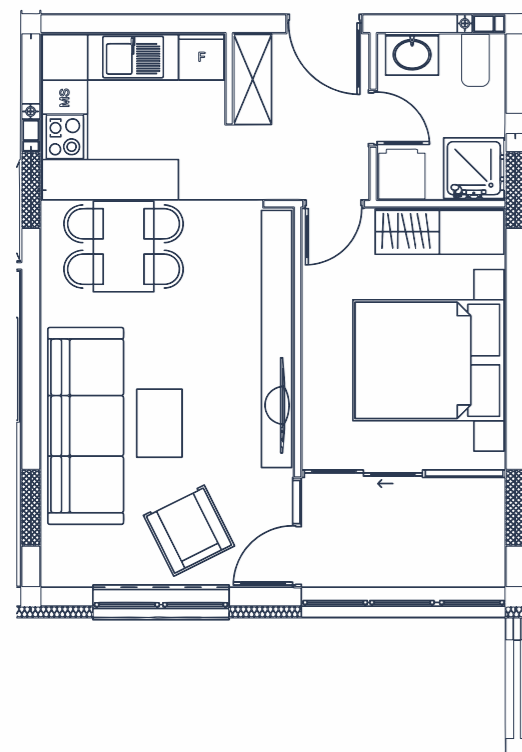
STAMBENO POSLOVNI KOMPLEKS

Potpunu privatnost i sigurnost kondominijumu pruža kontrolisani pristup 24/7, video nadzor i profesionalno održavanje. Zajedničko dvorište sa dečijim igralištem i zelenilom nalazi se u centralnom delu kompleksa, odakle se prostiru svi stambeni pristupi lamelama, kao i posebni pristupi namenjeni osobama sa invaliditetom.

Poseban značaj i pažnja pridati su projektovanju svakog stana, sa akcentom na optimizaciji strukture, kvadrature i funkcionalnosti.

STAN A1 / L1

Površina 43.40 m²



POLOŽAJ STANA
u objektu



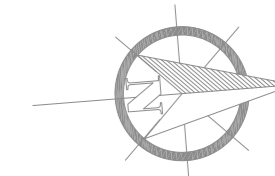
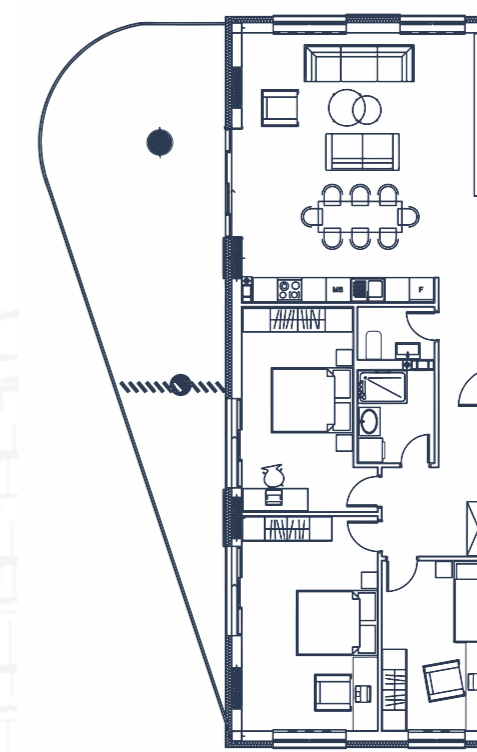
KARAKTERISTIKE

STAN A ₁		
br. prostorija	POVRŠINA P (m ²)	NETO POVRŠINA P ^k (m ²)
1 HODNIK	4.07	4.07
2 KUHINJA	5.39	5.39
3 DNEVNI BORAVAK SA TRPEZARIJOM	17.11	17.11
4 SPAVAČA SOBA	9.37	9.37
5 KUPATILO	3.75	3.75
6 ZASTAKLJENA LODA	3.92	3.92
UKUPNO:	43.40	43.40



STAN A2 / L1

Površina 113.40 m²



POLOŽAJ STANA
u objektu

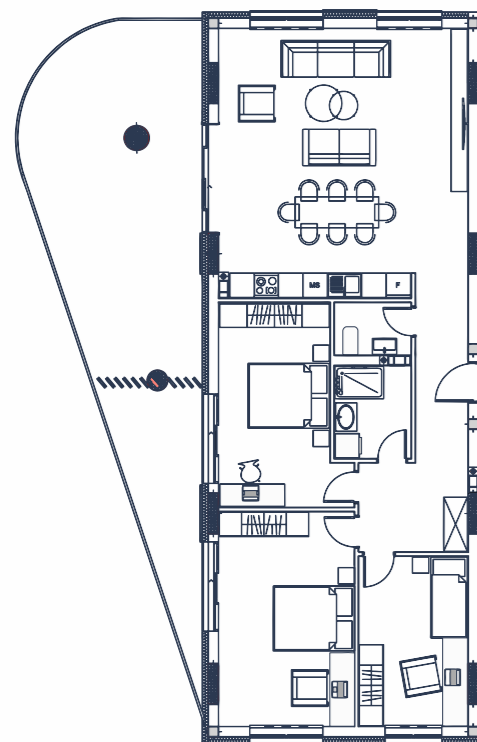


KARAKTERISTIKE

STAN A ₂		
br. prostorija	POVRŠINA P (m ²)	NETO POVRŠINA P ^k (m ²)
1 HODNIK	12.01	12.01
2 SPAVAČA SOBA	11.34	11.34
3 SPAVAČA SOBA	17.75	17.75
4 SPAVAČA SOBA	14.55	14.55
5 KUPATILO	4.37	4.37
6 TOALET	2.48	2.48
7 KUHINJA	5.64	5.64
8 DNEVNI BORAVAK SA TRPEZARIJOM	34.23	34.23
9 BALKON	44.12	11.03
UKUPNO:	146.50	113.40

STAN A9 / L1

Površina 111.79 m²



POLOŽAJ STANA
u objektu

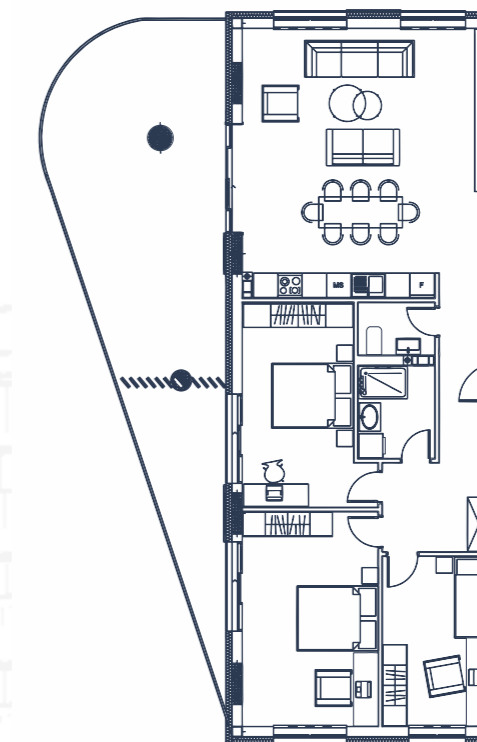


KARAKTERISTIKE

STAN A ₉		
br. prostorja	POVRŠINA P (m ²)	NETO POVRŠINA P _k (m ²)
1 HODNIK	12.01	12.01
2 SPAVAĆA SOBA	11.34	11.34
3 SPAVAĆA SOBA	17.75	17.75
4 SPAVAĆA SOBA	14.55	14.55
5 KUPATILO	4.37	4.37
6 TOALET	2.48	2.48
7 KUHNJA	5.64	5.64
8 DNEVNI BORAVAK SA TRPEZARIJOM	34.23	34.23
9 BALKON	37.66	9.42
UKUPNO:	140.03	111.79

STAN A6 / L1

Površina 111.08 m²



POLOŽAJ STANA
u objektu

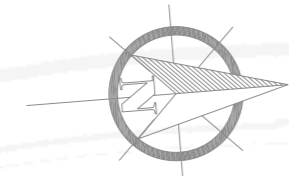
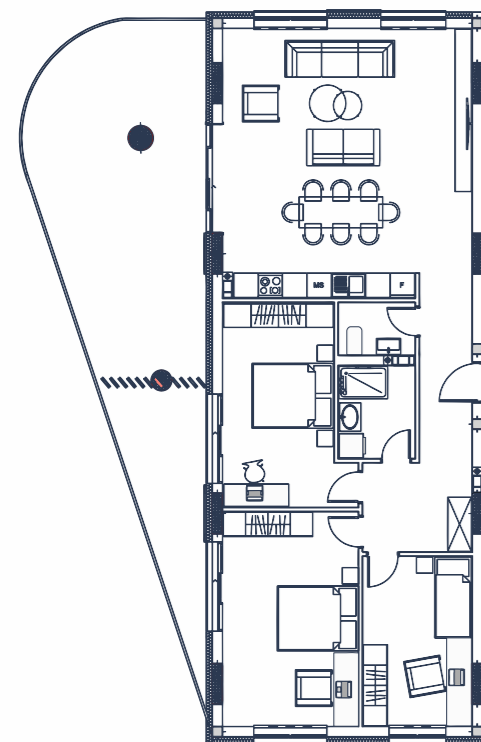


KARAKTERISTIKE

STAN A ₆		
br. prostorja	POVRŠINA P (m ²)	NETO POVRŠINA P _k (m ²)
1 HODNIK	12.01	12.01
2 SPAVAĆA SOBA	11.34	11.34
3 SPAVAĆA SOBA	17.75	17.75
4 SPAVAĆA SOBA	14.55	14.55
5 KUPATILO	4.37	4.37
6 TOALET	2.48	2.48
7 KUHNJA	5.64	5.64
8 DNEVNI BORAVAK SA TRPEZARIJOM	34.23	34.23
9 BALKON	34.84	8.71
UKUPNO:	137.21	111.08

STAN A23 / L1

Površina 109.13 m²



POLOŽAJ STANA
u objektu

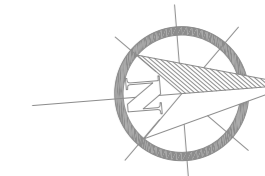
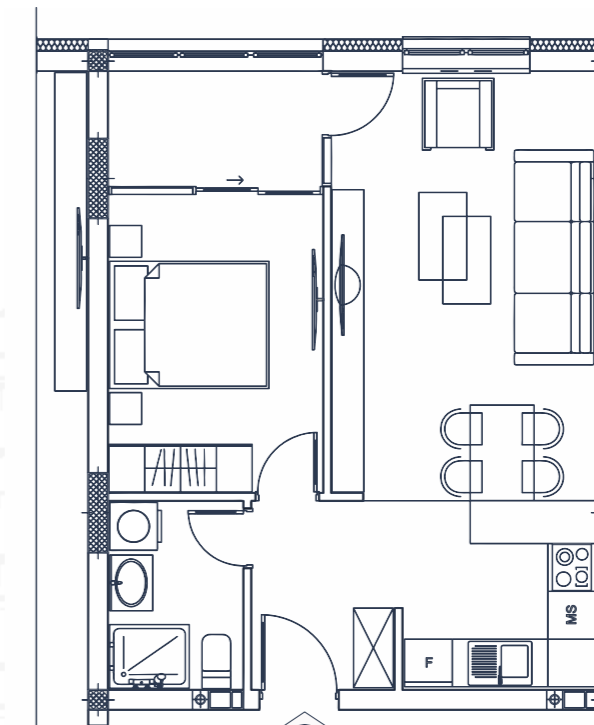


KARAKTERISTIKE

STAN A ₂₃		
br. prostorija	POVRŠINA P (m ²)	NETO POVRŠINA P*k (m ²)
1	HODNIK	12.01
2	SPAVACA SOBA	11.34
3	SPAVACA SOBA	17.75
4	SPAVACA SOBA	14.55
5	KUPATILO	4.37
6	TOALET	2.48
7	KUHINJA	5.64
8	DNEVNI BORAVAK SA TRPEZARIJOM	34.23
9	BALKON	27.02
UKUPNO:		129.39
		109.13

STAN A3 / L1

Površina 46.35 m²



POLOŽAJ STANA
u objektu



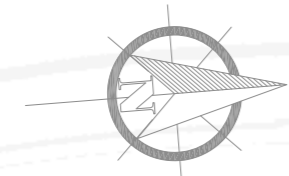
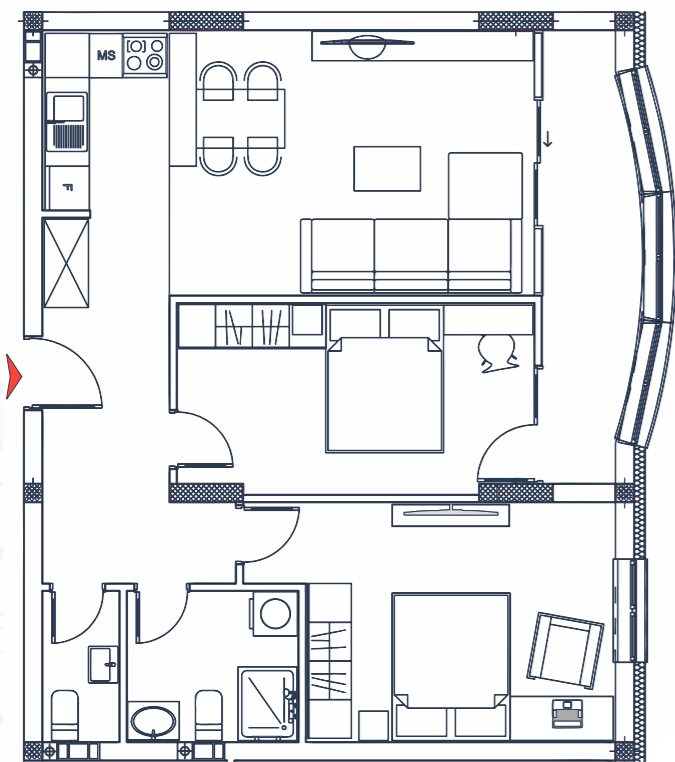
KARAKTERISTIKE

STAN A ₃		
br. prostorija	POVRŠINA P (m ²)	NETO POVRŠINA P*k (m ²)
1	HODNIK	4.27
2	KUPATILO	4.04
3	SPAVACA SOBA	10.14
4	DNEVNI BORAVAK SA TRPEZARIJOM	18.03
5	KUHINJA	5.95
6	ZASTAKLJENA LODA	3.92
UKUPNO:		46.35
		46.35



STAN A4 / L1

Površina 73.10 m²



POLOŽAJ STANA
u objektu



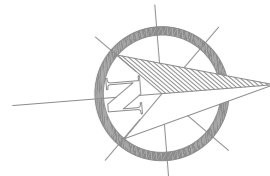
KARAKTERISTIKE

STAN A ₄		
br. prostorja	POVRŠINA P (m ²)	NETO POVRŠINA P*k (m ²)
1 HODNIK	9.65	9.65
2 KUHINJA	4.21	4.21
3 DNEVNI BORAVAK SA TRPEZARIJOM	17.81	17.81
4 SPAVAČA SOBA	12.38	12.38
5 SPAVAČA SOBA	14.60	14.60
6 KUPATILO	4.78	4.78
7 TOALET	2.15	2.15
8 ZASTAKLJENA LOBA	7.49	7.49
UKUPNO:	73.10	73.10



STAN A5 / L1

Površina 67.60 m²



POLOŽAJ STANA
u objektu

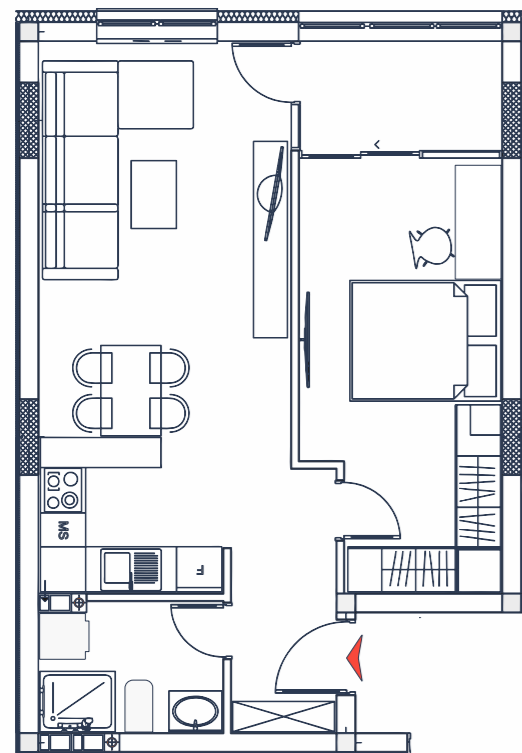


KARAKTERISTIKE

STAN A ₅		
br. prostorja	POVRŠINA P (m ²)	NETO POVRŠINA P*k (m ²)
1 HODNIK	8.32	8.32
2 KUPATILO	4.13	4.13
3 SPAVAČA SOBA	14.86	14.86
4 SPAVAČA SOBA	11.85	11.85
5 DNEVNI BORAVAK SA TRPEZARIJOM	20.27	20.27
6 KUHINJA	4.24	4.24
7 ZASTAKLJENA LOBA	3.91	3.91
UKUPNO:	67.60	67.60

STAN A6 / L1

Površina 50.70 m²



POLOŽAJ STANA
u objektu

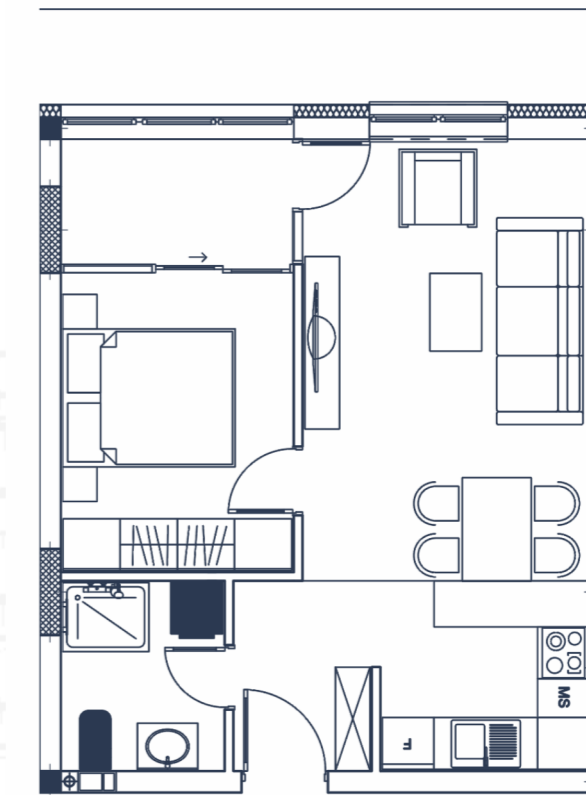


KARAKTERISTIKE

STAN A ₆		
br. prostorija	POVRŠINA P (m ²)	NETO POVRŠINA P*k (m ²)
1 HODNIK	5.01	5.01
2 SPAVAČA SOBA	14.52	14.52
3 DNEVNI BORAVAK SA TRPEZARLIJOM	19.01	19.01
4 KUHINJA	4.06	4.06
5 KUPATILO	4.20	4.20
6 ZASTAKLJENA LOĐA	3.91	3.91
UKUPNO:	50.70	50.70

STAN A7 / L1

Površina 43.64 m²



POLOŽAJ STANA
u objektu



KARAKTERISTIKE

STAN A ₇		
br. prostorija	POVRŠINA P (m ²)	NETO POVRŠINA P*k (m ²)
1 HODNIK	3.63	3.63
2 KUHINJA	5.39	5.39
3 DNEVNI BORAVAK SA TRPEZARLIJOM	17.15	17.15
4 SPAVAČA SOBA	9.37	9.37
5 KUPATILO	4.19	4.19
6 ZASTAKLJENA LOĐA	3.91	3.91
UKUPNO:	43.64	43.64



LAMELA 2

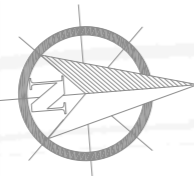
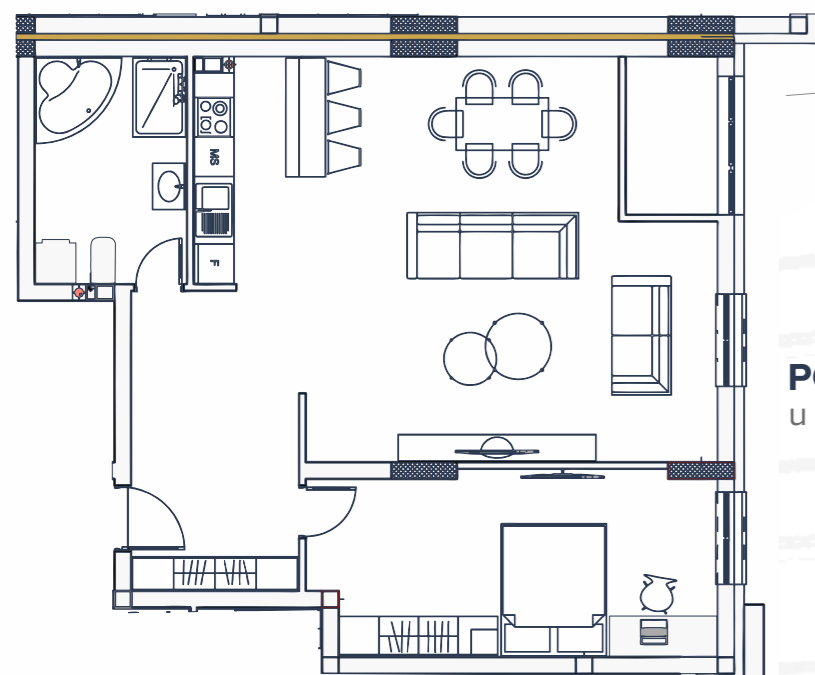
STAMBENO POSLOVNI KOMPLEKS

Potpunu privatnost i sigurnost kondominijumu pruža kontrolisani pristup 24/7, video nadzor i profesionalno održavanje. Zajedničko dvorište sa dečijim igralištem i zelenilom nalazi se u centralnom delu kompleksa, odakle se prostiru svi stambeni pristupi lamelama, kao i posebni pristupi namenjeni osobama sa invaliditetom.

Poseban značaj i pažnja pridati su projektovanju svakog stana, sa akcentom na optimizaciji strukture, kvadrature i funkcionalnosti.

STAN B1 / L2

Površina 80.45 m²



POLOŽAJ STANA
u objektu



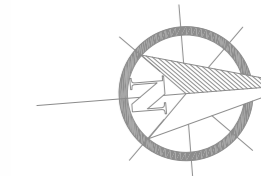
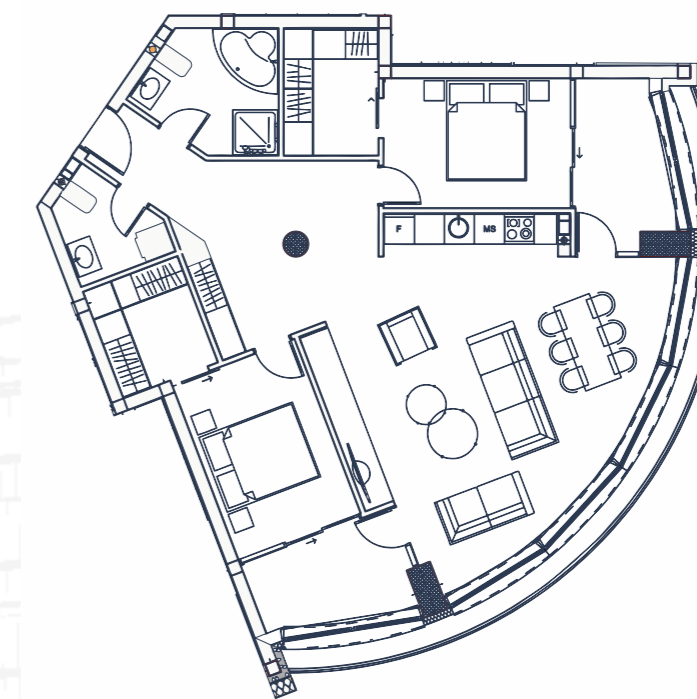
KARAKTERISTIKE

STAN B ₁		
br. prostorja	POVRŠINA P (m ²)	NETO POVRŠINA P*k (m ²)
1 HODNIK	11.68	11.68
2 KUPATILO	7.96	7.96
3 KUHINJA	5.37	5.37
4 DNEVNI BORAVAK SA TRPEZARIJOM	35.23	35.23
5 SPAVAĆA SOBA	16.86	16.86
6 ZASTAKLJENA LODA	3.35	3.35
UKUPNO:	80.45	80.45



STAN B2 / L2

Površina 103.08 m²



POLOŽAJ STANA
u objektu

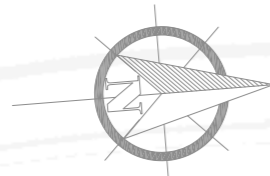
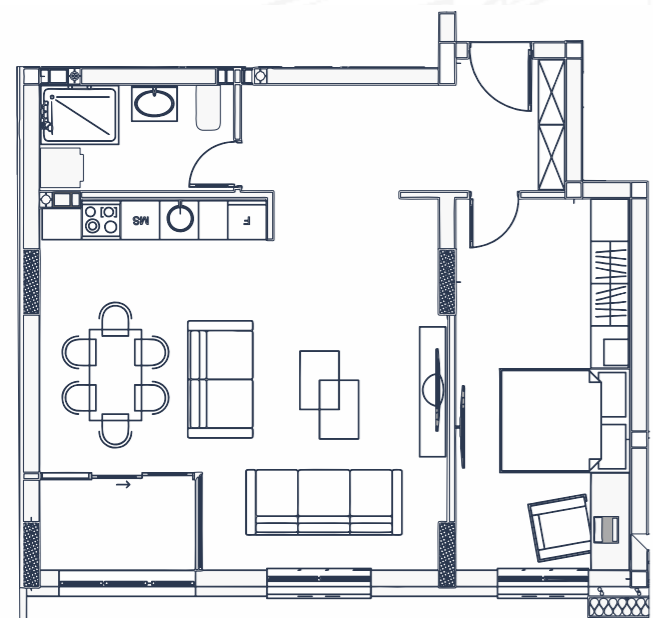


KARAKTERISTIKE

STAN B ₂		
br. prostorja	POVRŠINA P (m ²)	NETO POVRŠINA P*k (m ²)
1 HODNIK	15.51	15.51
2 KUPATILO	6.18	6.18
3 GARDEROBER	4.85	4.85
4 SPAVAĆA SOBA	9.74	10.49
5 KUHINJA	3.04	3.04
6 DNEVNI BORAVAK SA TRPEZARIJOM	33.98	33.98
7 SPAVAĆA SOBA	9.80	9.80
8 GARDEROBER	4.63	4.63
9 TOALET	3.49	3.49
10 ZASTAKLJENA LODA	6.09	6.09
11 ZASTAKLJENA LODA	5.77	5.77
UKUPNO:	103.08	103.08

STAN B3 / L2

Površina 64.75 m²



POLOŽAJ STANA
u objektu



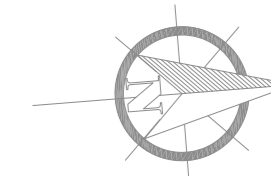
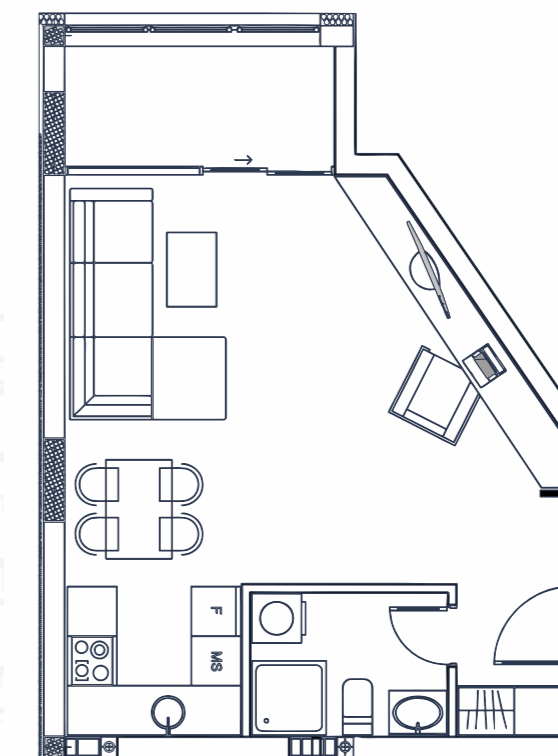
KARAKTERISTIKE

STAN B ₃		
br. prostorija	P (m ²)	NETO POVRŠINA P*k (m ²)
1 HODNIK	8.93	8.93
2 SPAVAČA SOBA	15.52	15.52
3 DNEVNI BORAVAK SA TRPEZARJOM	27.75	27.75
4 KUHINJA	4.24	4.24
5 KUPATILO	4.95	4.95
6 ZASTAKLJENA LODA	3.36	3.36
UKUPNO:	64.75	64.75



STAN B4 / L2

Površina 42.35 m²



POLOŽAJ STANA
u objektu

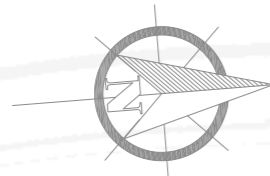
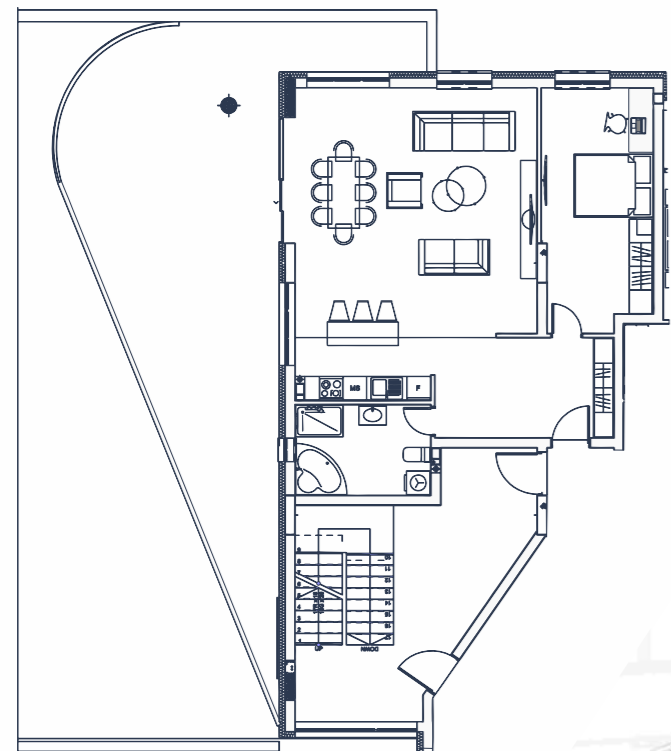


KARAKTERISTIKE

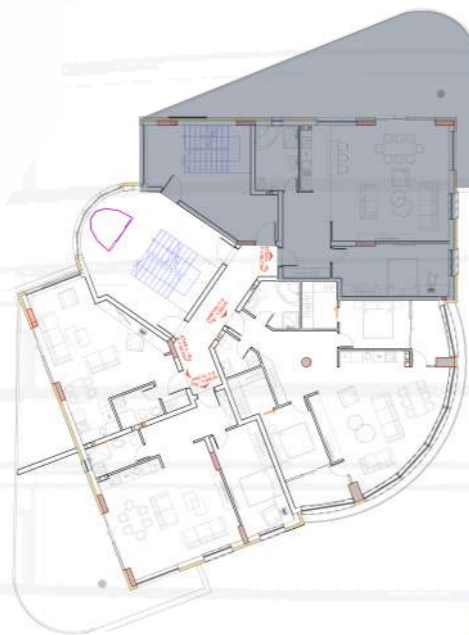
STAN B ₄		
br. prostorija	P (m ²)	NETO POVRŠINA P*k (m ²)
1 HODNIK	4.16	4.16
2 KUPATILO	4.20	4.20
3 DNEVNI BORAVAK SA TRPEZARJOM	25.23	25.23
4 KUHINJA	3.97	3.97
5 ZASTAKLJENA LODA	4.79	4.79
UKUPNO:	42.35	42.35

STAN B21 / L2

Površina 96.73 m²



POLOŽAJ STANA
u objektu



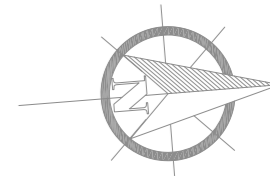
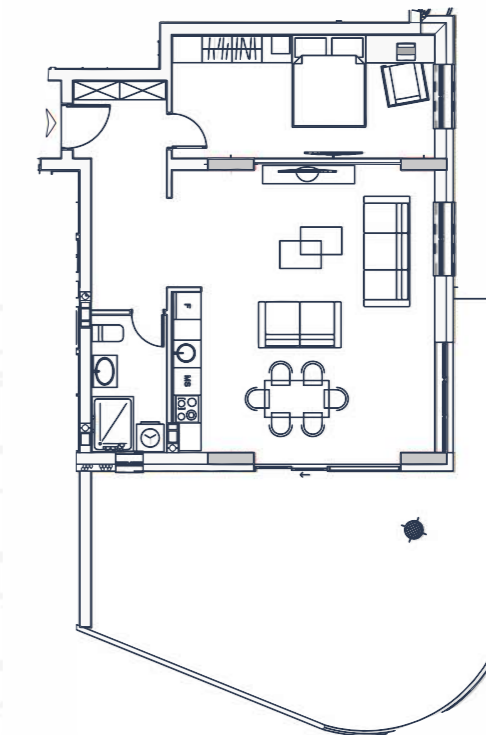
KARAKTERISTIKE

STAN B ₂₁		
br. prostorija	POVRŠINA P (m ²)	NETO POVRŠINA P*k (m ²)
1 HODNIK	11.68	11.68
2 KUPATILO	7.96	7.96
3 KUHINJA	5.37	5.37
4 DNEVNI BORAVAK SA TRPEZARIJOM	39.02	39.02
5 SPAVAĆA SOBA	16.86	16.86
6 TERASA	63.36	15.84
UKUPNO:	144.25	96.73

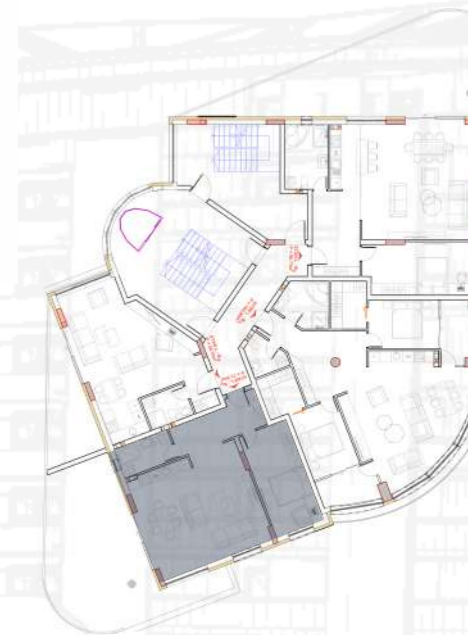


STAN B23 / L2

Površina 77.25 m²



POLOŽAJ STANA
u objektu

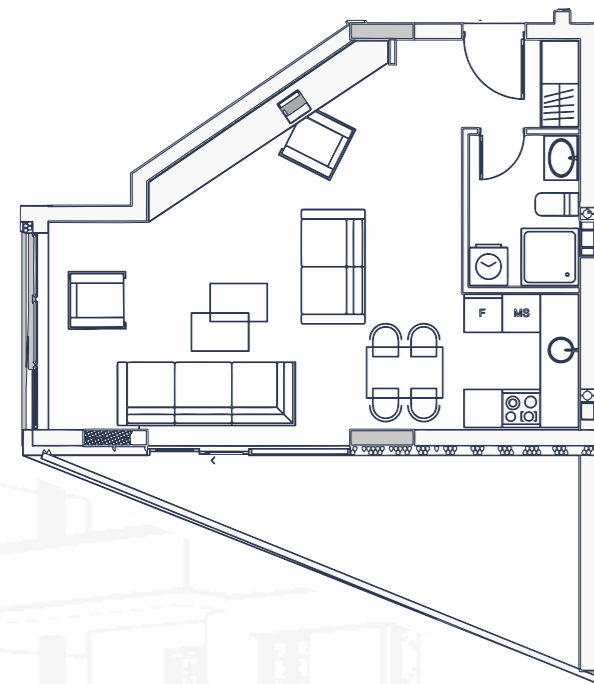


KARAKTERISTIKE

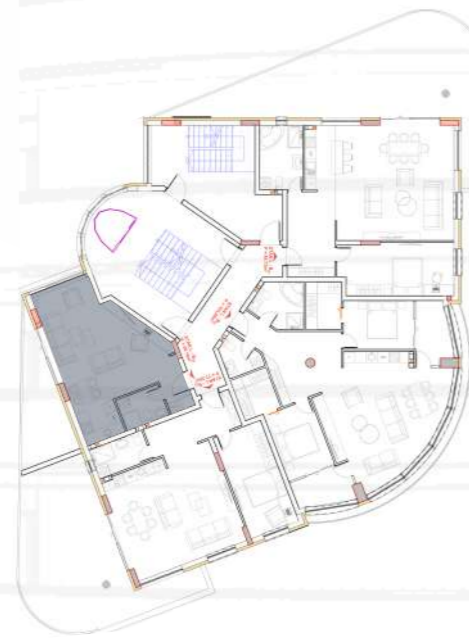
STAN B ₂₃		
br. prostorija	POVRŠINA P (m ²)	NETO POVRŠINA P*k (m ²)
1 HODNIK	8.93	8.93
2 SPAVAĆA SOBA	15.52	15.52
3 DNEVNI BORAVAK SA TRPEZARIJOM	31.50	31.50
4 KUHINJA	4.24	4.24
5 KUPATILO	4.95	4.95
6 TERASA	48.45	12.11
UKUPNO:	113.59	77.25

STAN B24 / L2

Površina 46.16 m²



POLOŽAJ STANA
u objektu



KARAKTERISTIKE

STAN B ₂₄	POVRŠINA	NETO POVRŠINA
br. prostorija	P (m ²)	P*k (m ²)
1 HODNIK	4.16	4.16
2 KUPATILO	4.20	4.20
3 DNEVNI BORAVAK SA TRPEZARIJOM	30.32	30.32
4 KUHINJA	3.97	3.97
5 TERASA	14.05	3.51
UKUPNO:	56.70	46.16



LAMELA 3

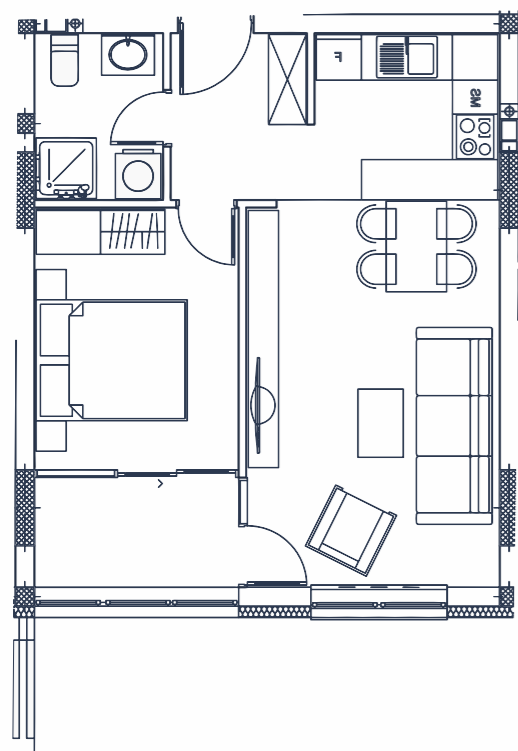
STAMBENO POSLOVNI KOMPLEKS

Potpunu privatnost i sigurnost kondominijumu pruža kontrolisani pristup 24/7, video nadzor i profesionalno održavanje. Zajedničko dvorište sa dečijim igralištem i zelenilom nalazi se u centralnom delu kompleksa, odakle se prostiru svi stambeni pristupi lamelama, kao i posebni pristupi namenjeni osobama sa invaliditetom.

Poseban značaj i pažnja pridati su projektovanju svakog stana, sa akcentom na optimizaciji strukture, kvadrature i funkcionalnosti.

STAN C1 / L3

Površina 43.40 m²



POLOŽAJ STANA
u objektu

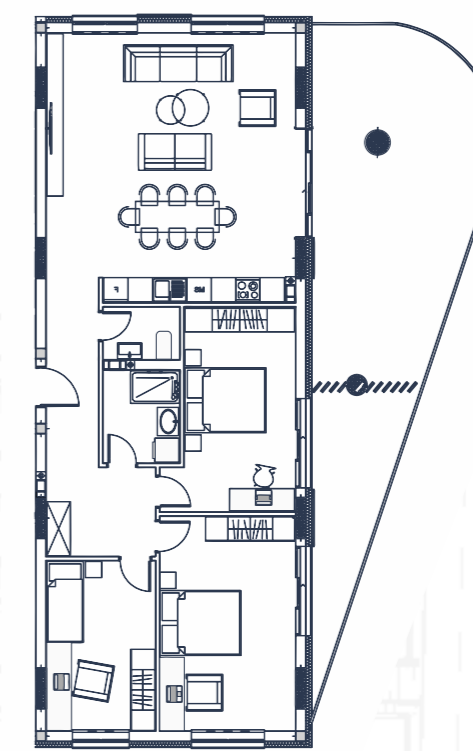


KARAKTERISTIKE

STAN C ₁		
br. prostorija	POVRŠINA P (m ²)	NETO POVRŠINA P ^k (m ²)
1 HODNIK	4.07	4.07
2 KUHINJA	5.39	5.39
3 DNEVNI BORAVAK SA TRPEZARIJOM	17.11	17.11
4 SPAVAĆA SOBA	9.37	9.37
5 KUPATILO	3.75	3.75
6 ZASTAKLJENA LOĐA	3.92	3.92
UKUPNO:	43.40	43.40

STAN C2 / L3

Površina 113.50 m²



POLOŽAJ STANA
u objektu

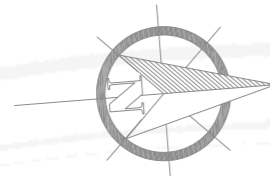
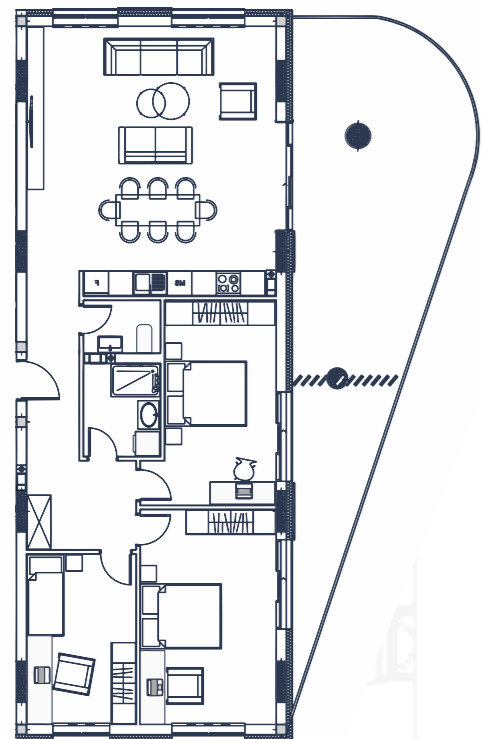


KARAKTERISTIKE

STAN C ₂		
br. prostorija	POVRŠINA P (m ²)	NETO POVRŠINA P ^k (m ²)
1 HODNIK	12.01	12.01
2 SPAVAĆA SOBA	11.34	11.34
3 SPAVAĆA SOBA	17.75	17.75
4 SPAVAĆA SOBA	14.55	14.55
5 KUPATILO	4.37	4.37
6 TOALET	2.48	2.48
7 KUHINJA	5.64	5.64
8 DNEVNI BORAVAK SA TRPEZARIJOM	34.23	34.23
9 BALKON	44.12	11.03
UKUPNO:	146 50	113 40

STAN C9 / L3

Površina 111.79 m²



POLOŽAJ STANA
u objektu



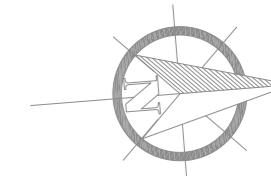
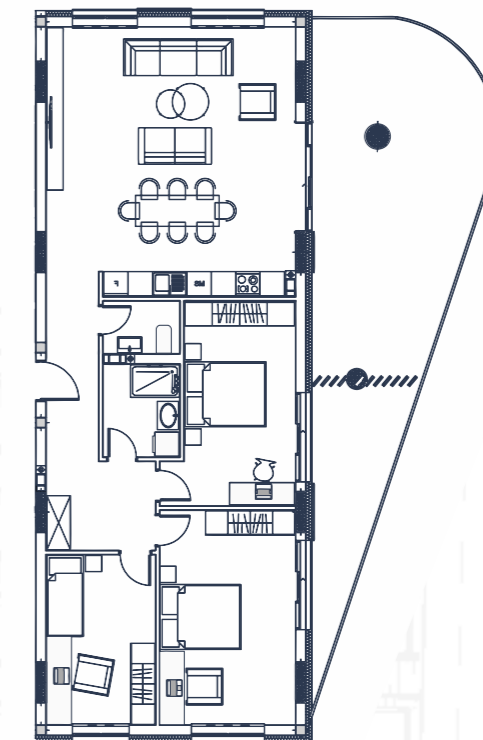
KARAKTERISTIKE

STAN C ₉			
br. prostorija	P (m ²)	P*k (m ²)	NETO POVRŠINA
1 HODNIK	12.01		12.01
2 SPAVAČA SOBA	11.34		11.34
3 SPAVAČA SOBA	17.75		17.75
4 SPAVAČA SOBA	14.55		14.55
5 KUPATILO	4.37		4.37
6 TOALET	2.48		2.48
7 KUHINJA	5.64		5.64
8 DNEVNI BORAVAK SA TRPEZARIJOM	34.23		34.23
9 BALKON	37.66		9.42
UKUPNO:	140.03		111.79



STAN C16 / L3

Površina 111.08 m²



POLOŽAJ STANA
u objektu

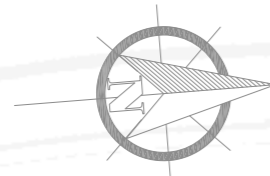
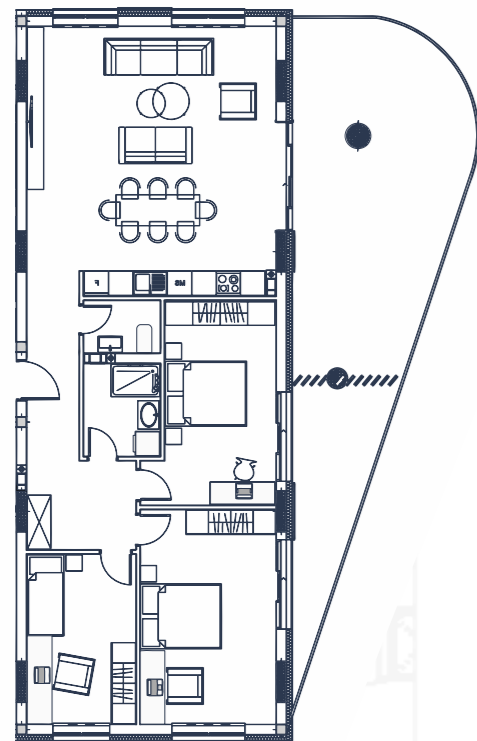


KARAKTERISTIKE

STAN C ₁₆			
br. prostorija	P (m ²)	P*k (m ²)	NETO POVRŠINA
1 HODNIK	12.01		12.01
2 SPAVAČA SOBA	11.34		11.34
3 SPAVAČA SOBA	17.75		17.75
4 SPAVAČA SOBA	14.55		14.55
5 KUPATILO	4.37		4.37
6 TOALET	2.48		2.48
7 KUHINJA	5.64		5.64
8 DNEVNI BORAVAK SA TRPEZARIJOM	34.23		34.23
9 BALKON	34.84		8.71
UKUPNO:	137.21		111.08

STAN C23 / L3

Površina 109.13 m²



POLOŽAJ STANA
u objektu



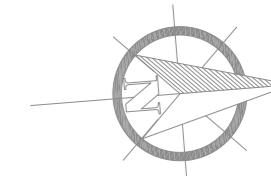
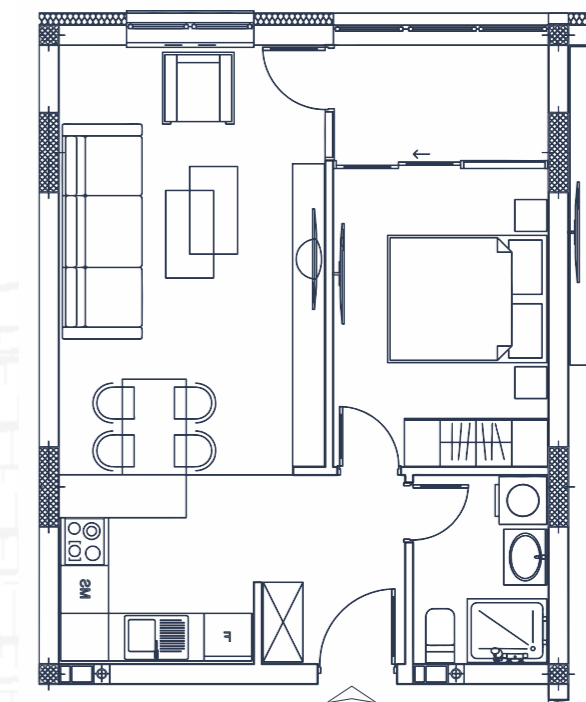
KARAKTERISTIKE

STAN C ₂₃		
br. prostorija	POVRŠINA P (m ²)	NETO POVRŠINA P*k (m ²)
1 HODNIK	12.01	12.01
2 SPAVAĆA SOBA	11.34	11.34
3 SPAVAĆA SOBA	17.75	17.75
4 SPAVAĆA SOBA	14.55	14.55
5 KUPATILO	4.37	4.37
6 TOALET	2.48	2.48
7 KUHINJA	5.64	5.64
8 DNEVNI BORAVAK SA TRPEZARIJOM	34.23	34.23
9 BALKON	27.02	6.76
UKUPNO:	129.39	109.13

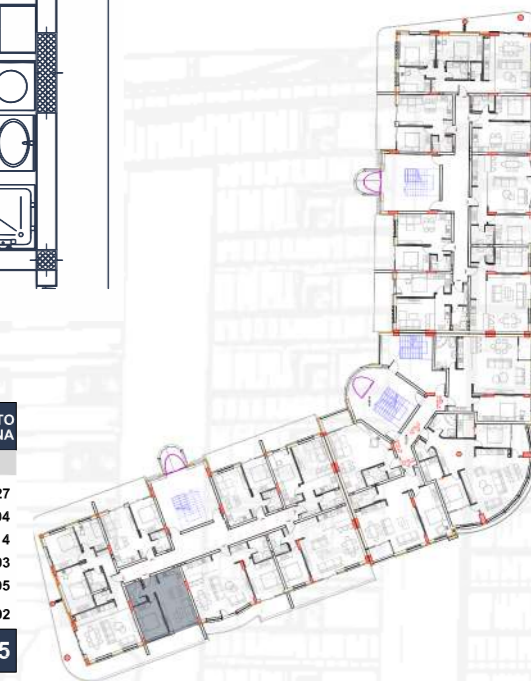


STAN C3 / L3

Površina 46.35 m²



POLOŽAJ STANA
u objektu

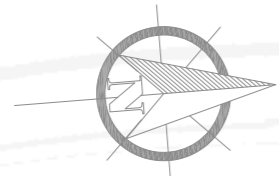
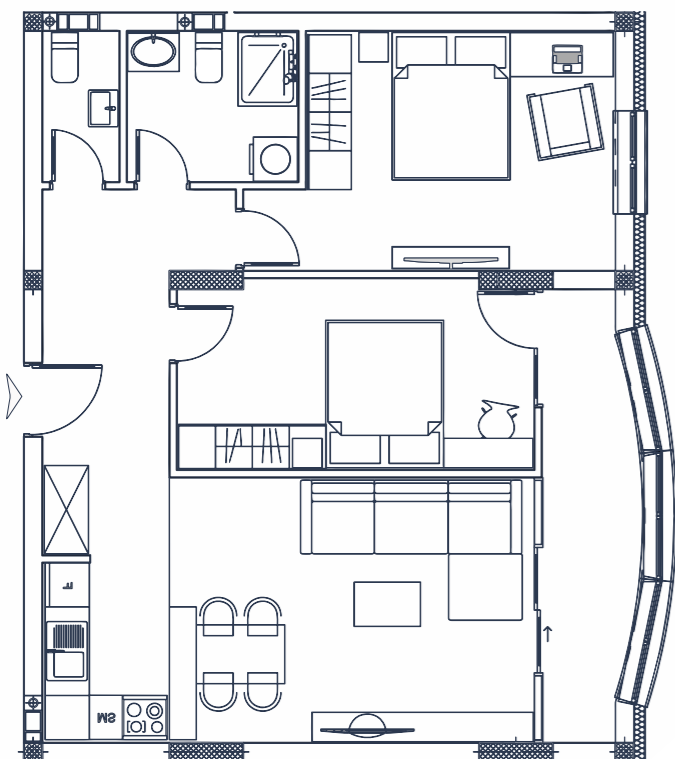


KARAKTERISTIKE

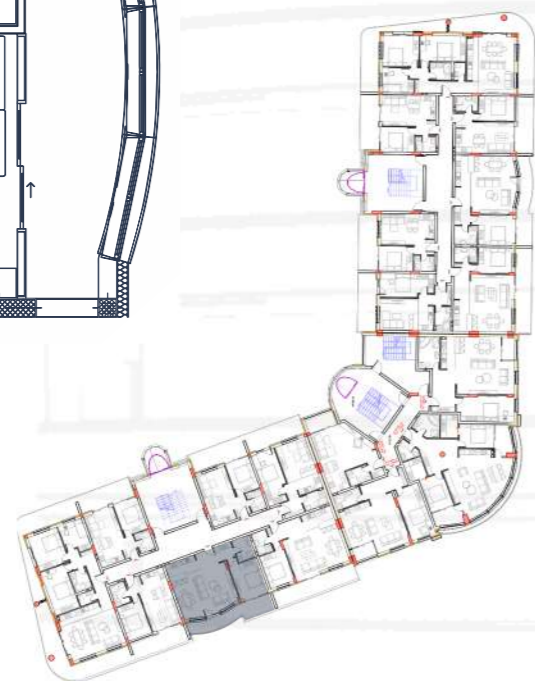
STAN C ₃		
br. prostorija	POVRŠINA P (m ²)	NETO POVRŠINA P*k (m ²)
1 HODNIK	4.27	4.27
2 KUPATILO	4.04	4.04
3 SPAVAĆA SOBA	10.14	10.14
4 DNEVNI BORAVAK SA TRPEZARIJOM	18.03	18.03
5 KUHINJA	5.95	5.95
6 ZASTAKLJENA LODA	3.92	3.92
UKUPNO:	46.35	46.35

STAN C4 / L3

Površina 73.10 m²



POLOŽAJ STANA
u objektu

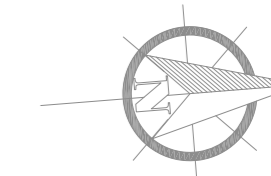
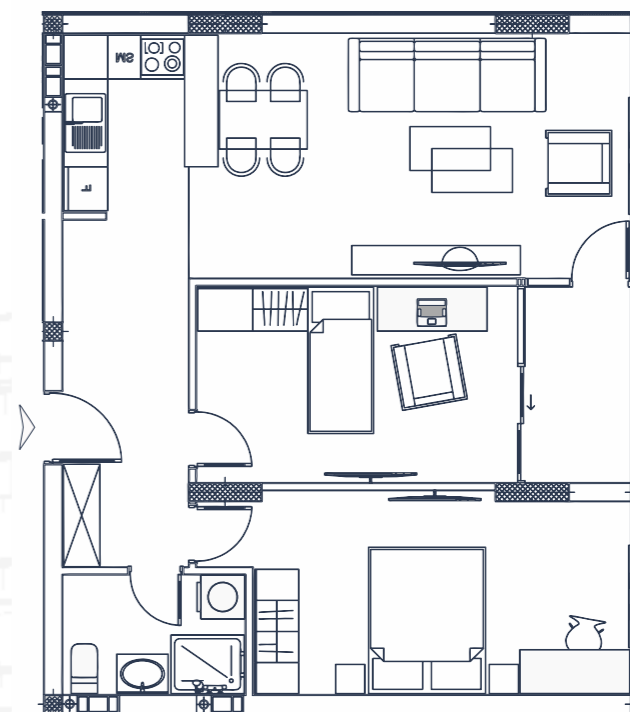


KARAKTERISTIKE

STAN C ₄		POVRŠINA	NETO POVRŠINA
br. prostorija	P (m ²)	P*k (m ²)	
1 HODNIK	9.65	9.65	
2 KUHINJA	4.21	4.21	
3 DNEVNI BORAVAK SA TRPEZARIJOM	17.81	17.81	
4 SPAVAČA SOBA	12.38	12.38	
5 SPAVAČA SOBA	14.60	14.60	
6 KUPATILO	4.78	4.78	
7 TOALET	2.15	2.15	
8 ZASTAKLJENA LOĐA	7.49	7.49	
UKUPNO:	73.10	73.10	

STAN C5 / L3

Površina 67.60 m²



POLOŽAJ STANA
u objektu

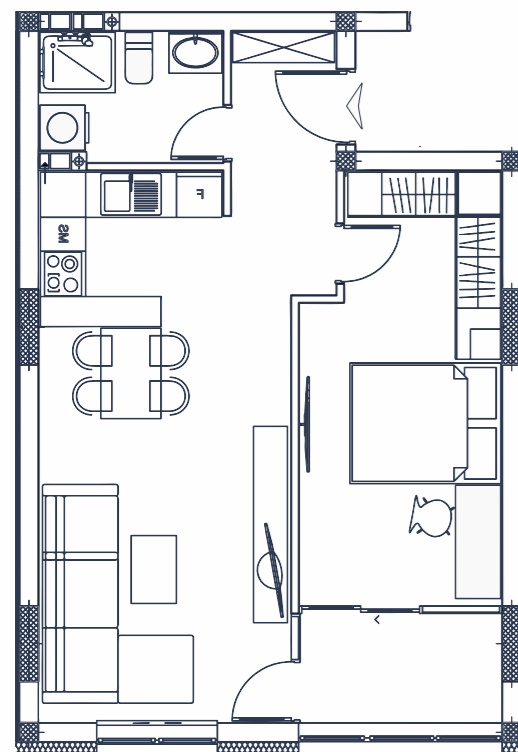


KARAKTERISTIKE

STAN C ₅		POVRŠINA	NETO POVRŠINA
br. prostorija	P (m ²)	P*k (m ²)	
1 HODNIK	8.32	8.32	
2 KUPATILO	4.13	4.13	
3 SPAVAČA SOBA	14.86	14.86	
4 SPAVAČA SOBA	11.85	11.85	
5 DNEVNI BORAVAK SA TRPEZARIJOM	20.27	20.27	
6 KUHINJA	4.24	4.24	
7 ZASTAKLJENA LOĐA	3.91	3.91	
UKUPNO:	67.60	67.60	

STAN C6 / L3

Površina 50.70 m²



POLOŽAJ STANA
u objektu

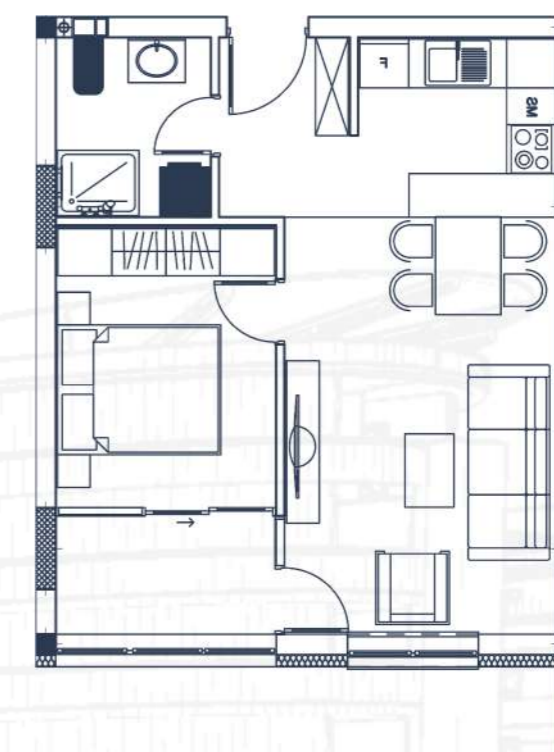


KARAKTERISTIKE

STAN C ₆		
br. prostorija	P (m ²)	NETO POVRŠINA P*k (m ²)
1 HODNIK	5.01	5.01
2 SPAVAČA SOBA	14.52	14.52
3 DNEVNI BORAVAK SA TRPEZARJOM	19.01	19.01
4 KUHINJA	4.06	4.06
5 KUPATILO	4.20	4.20
6 ZASTAKLJENA LOĐA	3.91	3.91
UKUPNO:	50.70	50.70

STAN C7 / L3

Površina 43.64 m²

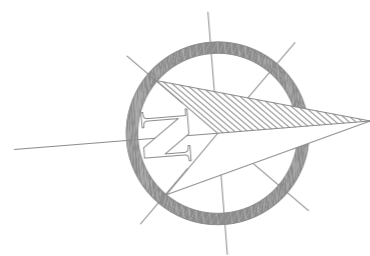
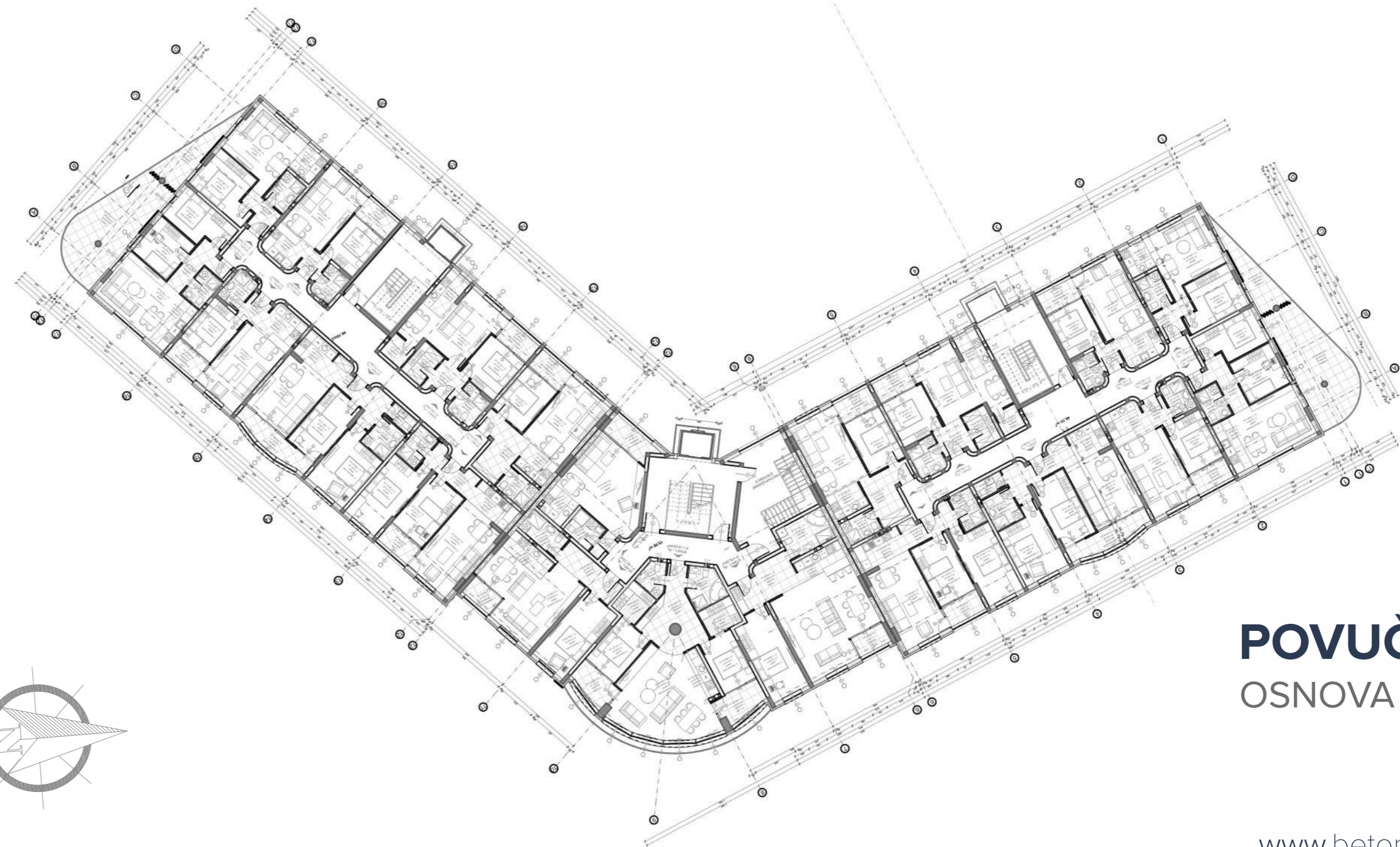


POLOŽAJ STANA
u objektu



KARAKTERISTIKE

STAN C ₇		
br. prostorija	P (m ²)	NETO POVRŠINA P*k (m ²)
1 HODNIK	3.63	3.63
2 KUHINJA	5.39	5.39
3 DNEVNI BORAVAK SA TRPEZARJOM	17.15	17.15
4 SPAVAČA SOBA	9.37	9.37
5 KUPATILO	4.19	4.19
6 ZASTAKLJENA LOĐA	3.91	3.91
UKUPNO:	43.64	43.64

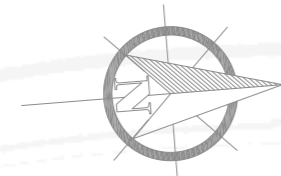
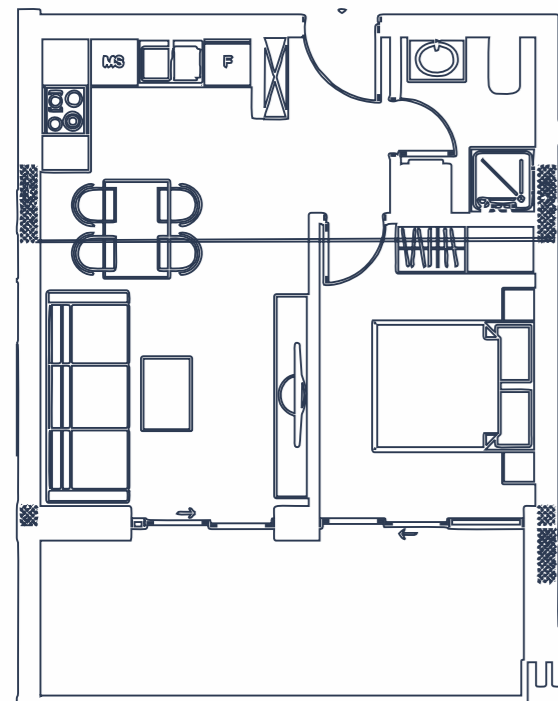


POVUČENA ETAŽA

OSNOVA

STAN A29 / PE

Površina 43.35 m²



POLOŽAJ STANA
u objektu



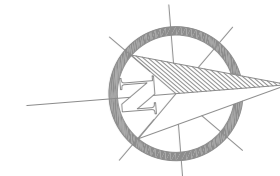
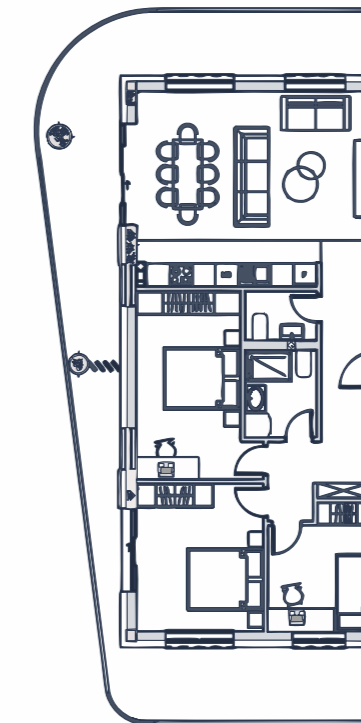
KARAKTERISTIKE

STAN A ₂₉		
br. prostorija	POVRŠINA P (m ²)	NETO POVRŠINA P*k (m ²)
1 HODNIK	3.30	3.30
2 KUHINJA	4.50	4.50
3 DNEVNI BORAVAK SA TRPEZARJOM	13.80	13.80
4 SPAVAĆA SOBA	9.50	9.50
5 KUPATILO	3.75	3.75
6 LOĐA	11.33	8.50
UKUPNO:	46.18	43.35



STAN A30 / PE

Površina 106.51 m²



POLOŽAJ STANA
u objektu

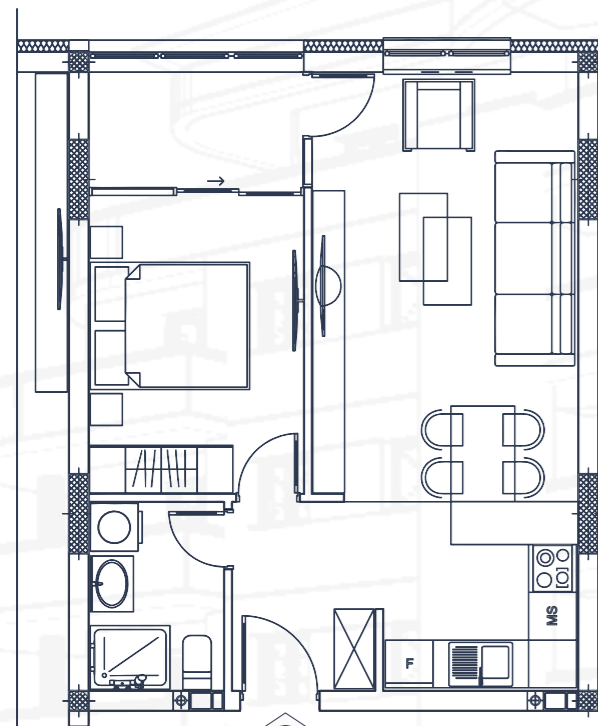


KARAKTERISTIKE

STAN A ₃₀		
br. prostorija	POVRŠINA P (m ²)	NETO POVRŠINA P*k (m ²)
1 HODNIK	9.86	9.86
2 SPAVAĆA SOBA	8.39	8.39
3 SPAVAĆA SOBA	13.06	13.06
4 SPAVAĆA SOBA	14.22	14.22
5 KUPATILO	4.37	4.37
6 TOALET	2.48	2.48
7 KUHINJA	5.70	5.70
8 DNEVNI BORAVAK SA TRPEZARJOM	25.86	25.86
9 NATKRIVENA TERASA	45.14	22.57
UKUPNO:	129.08	106.51

STAN A31 / PE

Površina 45.14 m²



POLOŽAJ STANA
u objektu

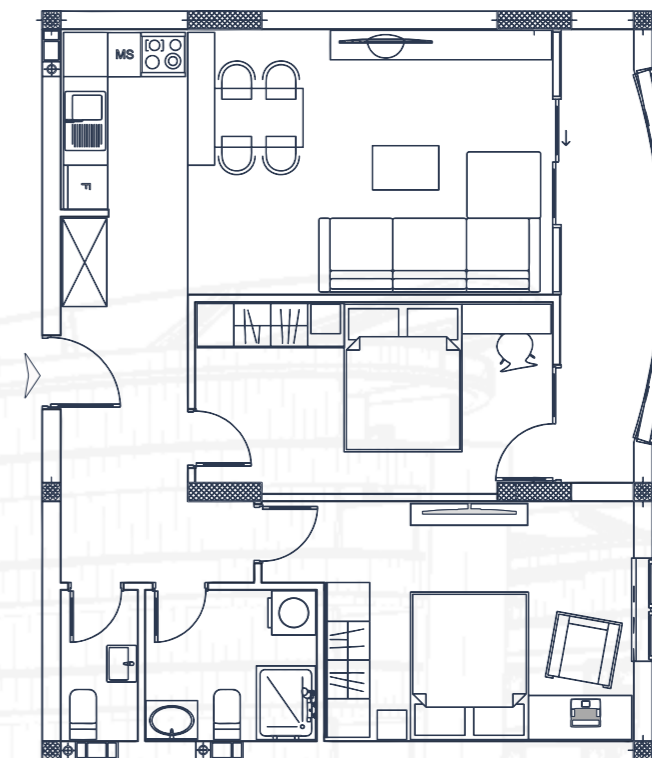


KARAKTERISTIKE

STAN A ₃₁		
br. prostorija	POVRŠINA P (m ²)	NETO POVRŠINA P*k (m ²)
1 HODNIK	3.03	3.03
2 KUPATILO	4.04	4.04
3 SPAVAĆA SOBA	10.76	10.76
4 DNEVNI BORAVAK SA TRPEZARIJOM	14.84	14.84
5 KUHINJA	4.86	4.86
6 LOĐA	10.15	7.61
UKUPNO:	47.68	45.14

STAN A32 / PE

Površina 70.60 m²



POLOŽAJ STANA
u objektu

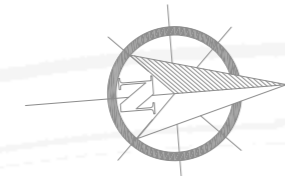
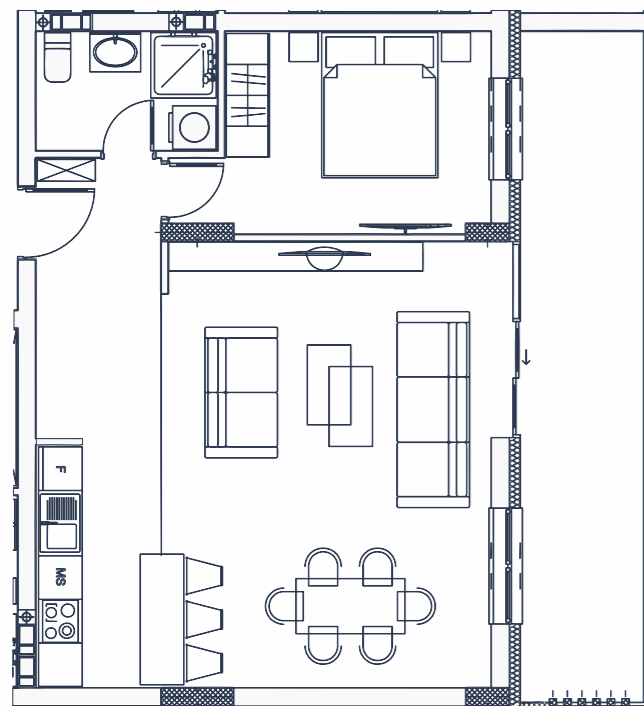


KARAKTERISTIKE

STAN A ₃₂		
br. prostorija	POVRŠINA P (m ²)	NETO POVRŠINA P*k (m ²)
1 HODNIK	7.11	7.11
2 KUHINJA	5.76	5.76
3 DNEVNI BORAVAK SA TRPEZARIJOM	29.75	29.75
4 SPAVAĆA SOBA	12.80	12.80
5 KUPATILO	5.13	5.13
6 LOĐA	13.40	10.05
UKUPNO:	73.95	70.60

STAN A33 / PE

Površina 66.85 m²



POLOŽAJ STANA
u objektu



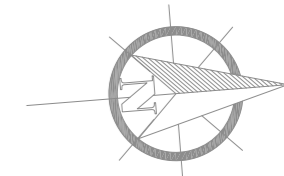
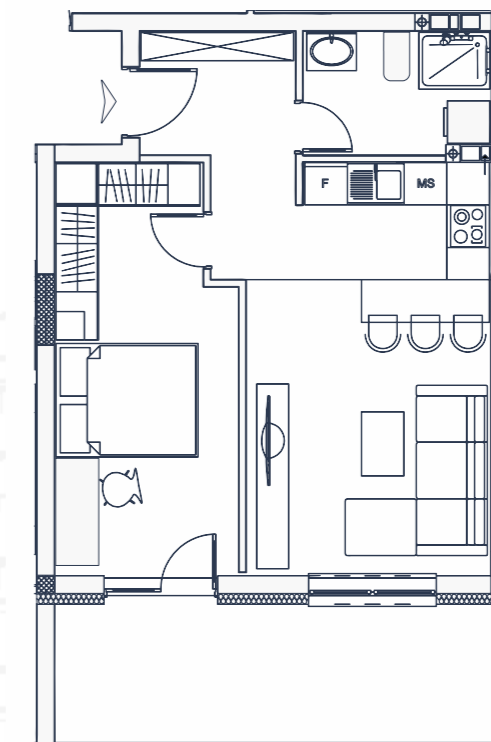
KARAKTERISTIKE

STAN A ₃₃		
br. prostorija	POVRŠINA P (m ²)	NETO POVRŠINA P*k (m ²)
1 HODNIK	6.67	6.67
2 KUPATILO	4.13	4.13
3 SPAVAĆA SOBA	10.89	10.89
4 DNEVNI BORAVAK SA TRPEZARIJOM	27.88	27.88
5 KUHINJA	5.89	5.89
6 LOĐA	15.18	11.39
UKUPNO:	70.64	66.85



STAN A34 / PE

Površina 52.40 m²



POLOŽAJ STANA
u objektu

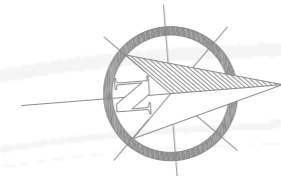
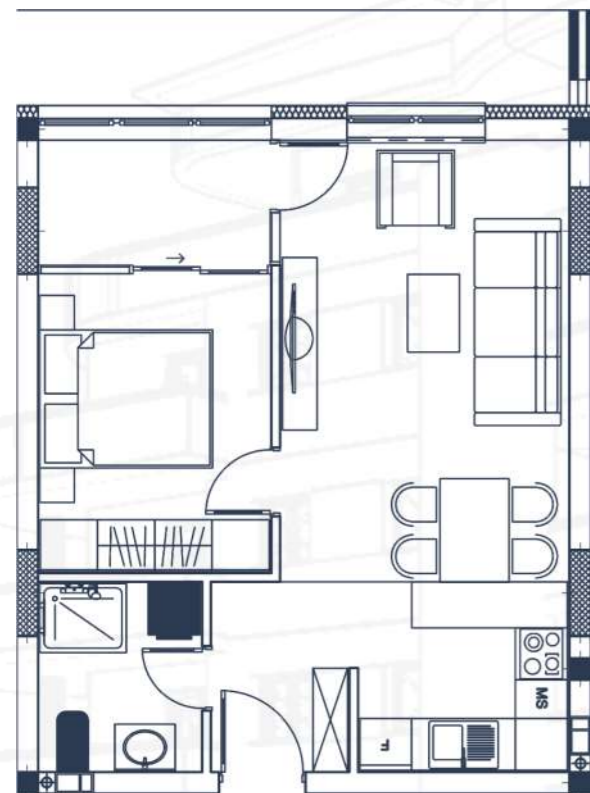


KARAKTERISTIKE

STAN A ₃₄		
br. prostorija	POVRŠINA P (m ²)	NETO POVRŠINA P*k (m ²)
1 HODNIK	5.96	5.96
2 SPAVAĆA SOBA	14.12	14.12
3 DNEVNI BORAVAK SA TRPEZARIJOM	14.23	14.23
4 KUHINJA	4.50	4.50
5 KUPATILO	4.55	4.55
6 LOĐA	12.05	9.28
UKUPNO:	55.41	52.40

STAN A35 / PE

Površina 43.41 m²



POLOŽAJ STANA
u objektu



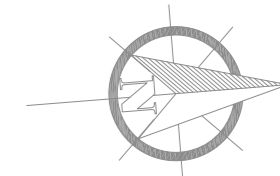
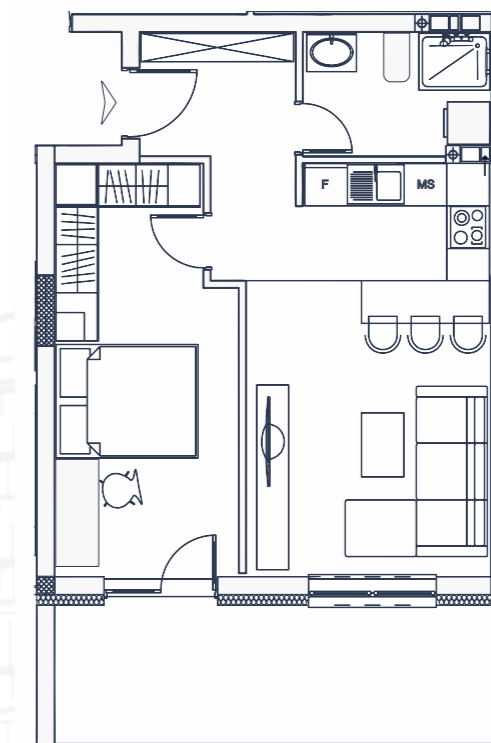
KARAKTERISTIKE

STAN A ₃₅		
br. prostorija	POVRŠINA P (m ²)	NETO POVRŠINA P*k (m ²)
1 HODNIK	3.30	3.30
2 KUHINJA	4.50	4.50
3 DNEVNI BORAVAK SA TRPEZARIJOM	13.82	13.82
4 SPAVAĆA SOBA	9.50	9.50
5 KUPATILO	3.75	3.75
6 LOĐA	11.38	8.76
UKUPNO:	46.25	43.41



STAN C29 / PE

Površina 43.35 m²



POLOŽAJ STANA
u objektu

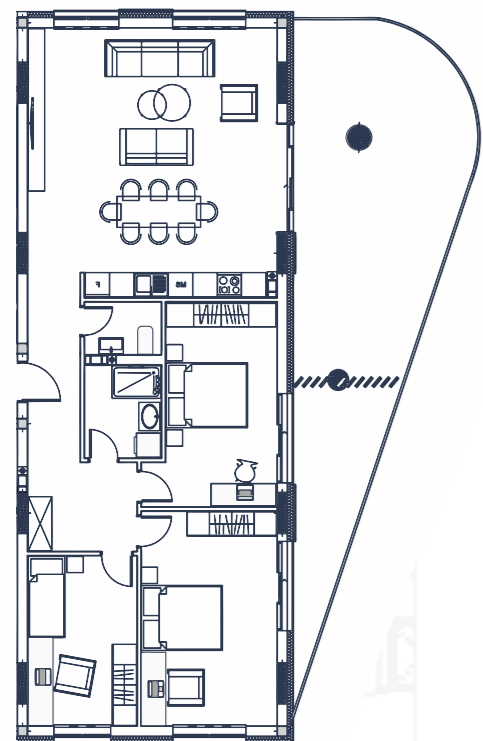


KARAKTERISTIKE

STAN C ₂₉		
br. prostorija	POVRŠINA P (m ²)	NETO POVRŠINA P*k (m ²)
1 HODNIK	3.30	3.30
2 KUHINJA	4.50	4.50
3 DNEVNI BORAVAK SA TRPEZARIJOM	13.80	13.80
4 SPAVAĆA SOBA	9.50	9.50
5 KUPATILO	3.75	3.75
6 LOĐA	11.33	8.50
UKUPNO:	46.18	43.35

STAN C30 / PE

Površina 106.51 m²



POLOŽAJ STANA
u objektu

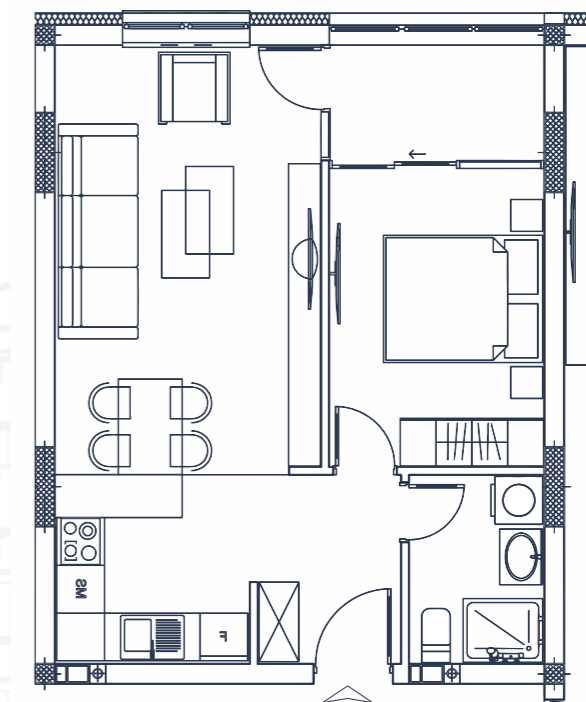


KARAKTERISTIKE

STAN C ₃₀		
br. prostorija	POVRŠINA P (m ²)	NETO POVRŠINA P*k (m ²)
1 HODNIK	9.86	9.86
2 SPAVAĆA SOBA	8.39	8.39
3 SPAVAĆA SOBA	13.06	13.06
4 SPAVAĆA SOBA	14.22	14.22
5 KUPATILO	4.37	4.37
6 TOALET	2.48	2.48
7 KUHINJA	5.70	5.70
8 DNEVNI BORAVAK SA TRPEZARIJOM	25.86	25.86
9 NATKRIVENA TERASA	45.14	22.57
UKUPNO:	129.08	106.51

STAN C31 / PE

Površina 45.14 m²



POLOŽAJ STANA
u objektu

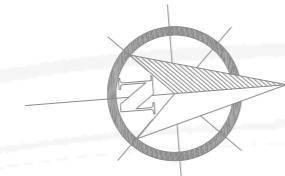
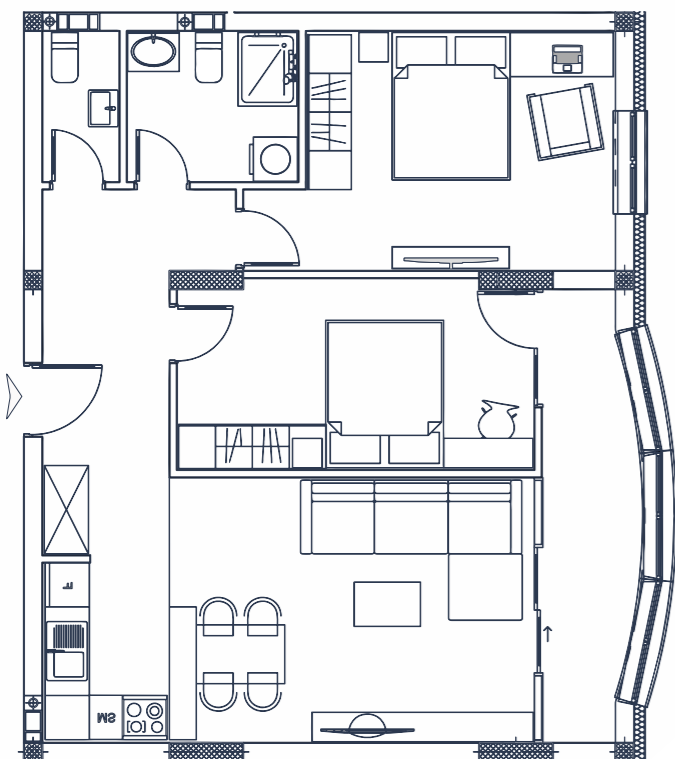


KARAKTERISTIKE

STAN C ₃₁		
br. prostorija	POVRŠINA P (m ²)	NETO POVRŠINA P*k (m ²)
1 HODNIK	3.03	3.03
2 KUPATILO	4.04	4.04
3 SPAVAĆA SOBA	10.76	10.76
4 DNEVNI BORAVAK SA TRPEZARIJOM	14.84	14.84
5 KUHINJA	4.86	4.86
6 LOBA	10.15	7.61
UKUPNO:	47.68	45.14

STAN C32 / PE

Površina 70.60 m²



POLOŽAJ STANA
u objektu



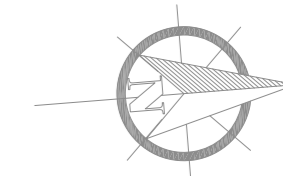
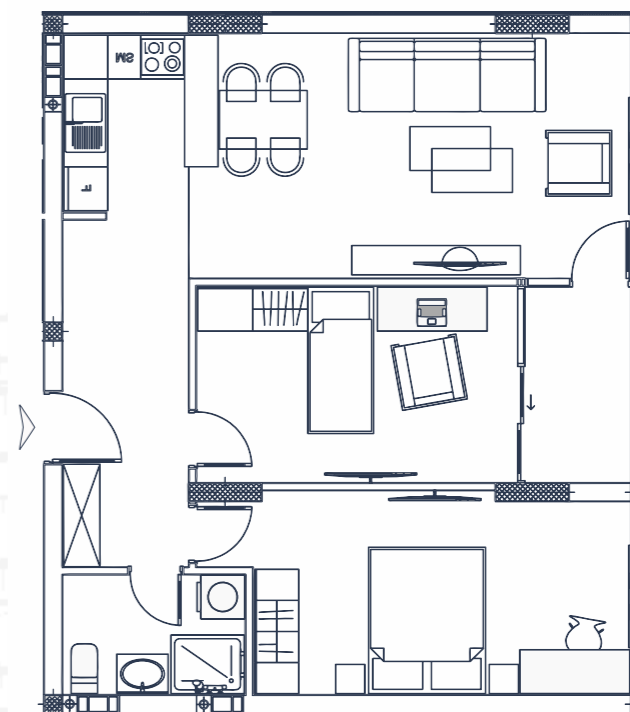
KARAKTERISTIKE

STAN C ₃₂		POVRŠINA	NETO POVRŠINA
br. prostorija		P (m ²)	P*k (m ²)
1	HODNIK	7.11	7.11
2	KUHINJA	5.76	5.76
3	DNEVNI BORAVAK SA TRPEZARIJOM	29.75	29.75
4	SPAVAĆA SOBA	12.80	12.80
5	KUPATILO	5.13	5.13
6	LOĐA	13.40	10.05
UKUPNO:		73.95	70.60



STAN C33 / PE

Površina 66.85 m²



POLOŽAJ STANA
u objektu

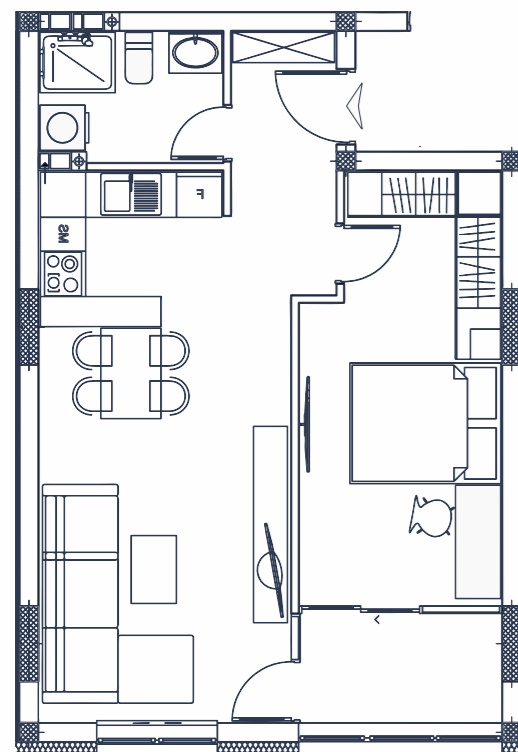


KARAKTERISTIKE

STAN C ₃₃		POVRŠINA	NETO POVRŠINA
br. prostorija		P (m ²)	P*k (m ²)
1	HODNIK	6.67	6.67
2	KUPATILO	4.13	4.13
3	SPAVAĆA SOBA	10.89	10.89
4	DNEVNI BORAVAK SA TRPEZARIJOM	27.88	27.88
5	KUHINJA	5.89	5.89
6	LOĐA	15.18	11.39
UKUPNO:		70.64	66.85

STAN C34 / PE

Površina 52.40 m²



POLOŽAJ STANA
u objektu

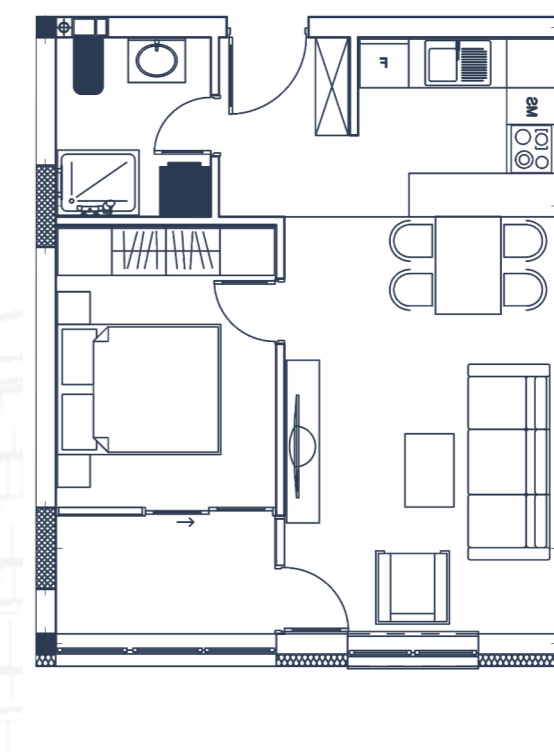


KARAKTERISTIKE

STAN C ₃₄		
br. prostorija	POVRŠINA P (m ²)	NETO POVRŠINA P*k (m ²)
1 HODNIK	5.96	5.96
2 SPAVAČA SOBA	14.12	14.12
3 DNEVNI BORAVAK SA TRPEZARIJOM	14.23	14.23
4 KUHINJA	4.50	4.50
5 KUPATILO	4.55	4.55
6 LOĐA	12.05	9.28
UKUPNO:	55.41	52.40

STAN C35 / PE

Površina 43.41 m²



POLOŽAJ STANA
u objektu



KARAKTERISTIKE

STAN C ₃₅		
br. prostorija	POVRŠINA P (m ²)	NETO POVRŠINA P*k (m ²)
1 HODNIK	3.30	3.30
2 KUHINJA	4.50	4.50
3 DNEVNI BORAVAK SA TRPEZARIJOM	13.82	13.82
4 SPAVAČA SOBA	9.50	9.50
5 KUPATILO	3.75	3.75
6 LOĐA	11.38	8.76
UKUPNO:	46.25	43.41